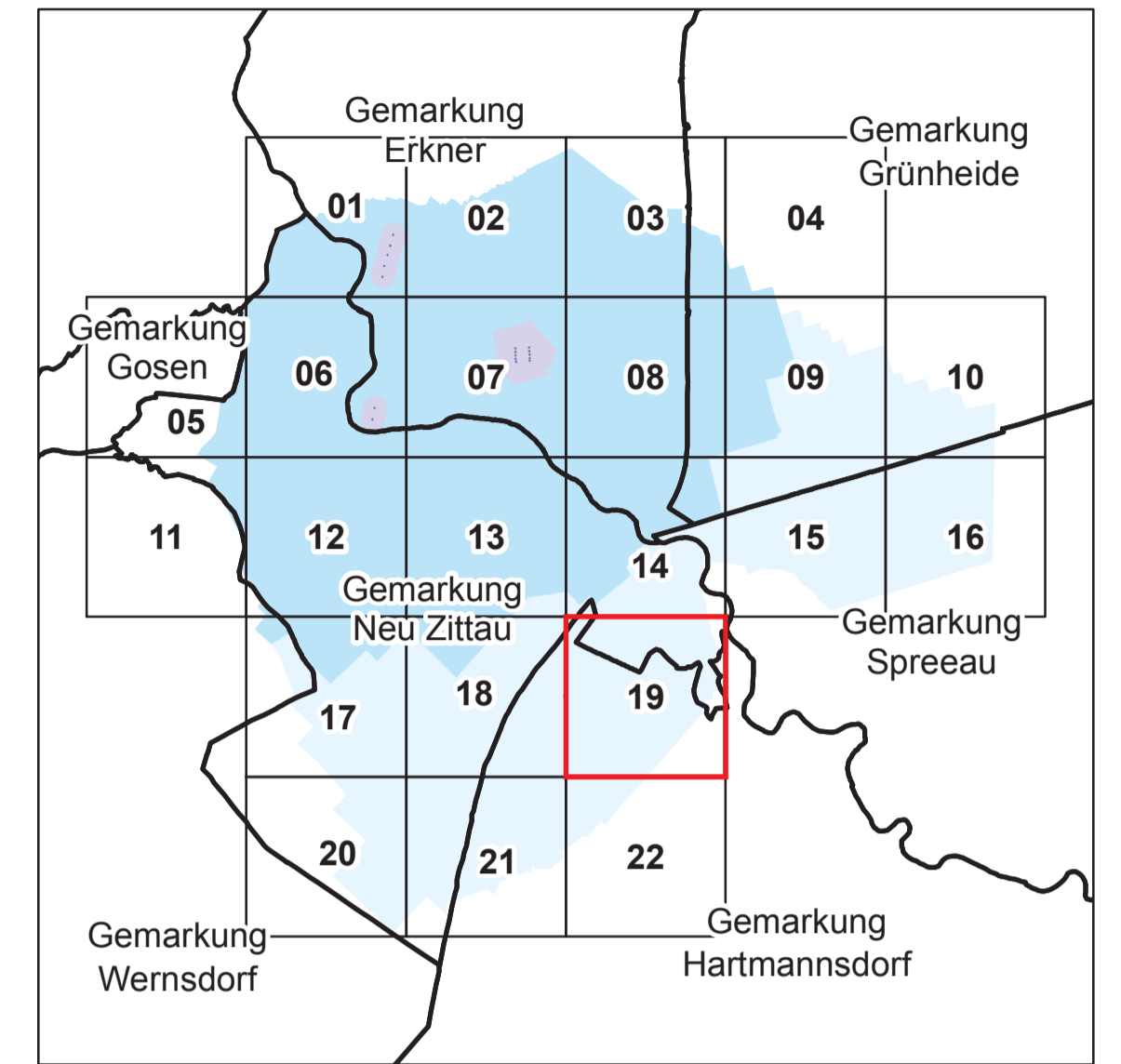


Anlage 4 Blatt 19 (zu § 2 Absatz 2)





LAND BRANDENBURG

Ministerium für Ländliche Entwicklung,
Umwelt und
Landwirtschaft

**Liegenschaftskarte der Verordnung zur Festsetzung
des Wasserschutzgebietes für das Wasserwerk Erkner,
Wasserfassungen Neu Zittauer und Hohenbinder Straße**

Landkreis Oder-Spree
Landkreis Dahme-Spreewald

Blatt 19 von 22

Zone I (Dark Blue)

Zone II (Medium Blue)

Zone III A (Light Blue)

Zone III B (Very Light Blue)

nachrichtliche Übernahme aus dem Liegenschaftskataster:
- / - vermarkter / unvermarkter Grenzpunkt

— Gemarkungsgrenze

— Flurgrenze

— Flurstücksgrenze

--- Nutzungsartengrenze

▨ Gebäude

Maßstab: 1 : 2.500

N



Bezugssystem: ETRS89
Kartengrundlage: Liegenschaftskataster, Stand: 01.07.2017
Nutzung mit Genehmigung der Landesvermessung und Geobasisinformation Brandenburg, LVE 02/09
Bearbeitung: M.U.L./Referat 23
Kartografie: LGB, Stand: 10.11.2017