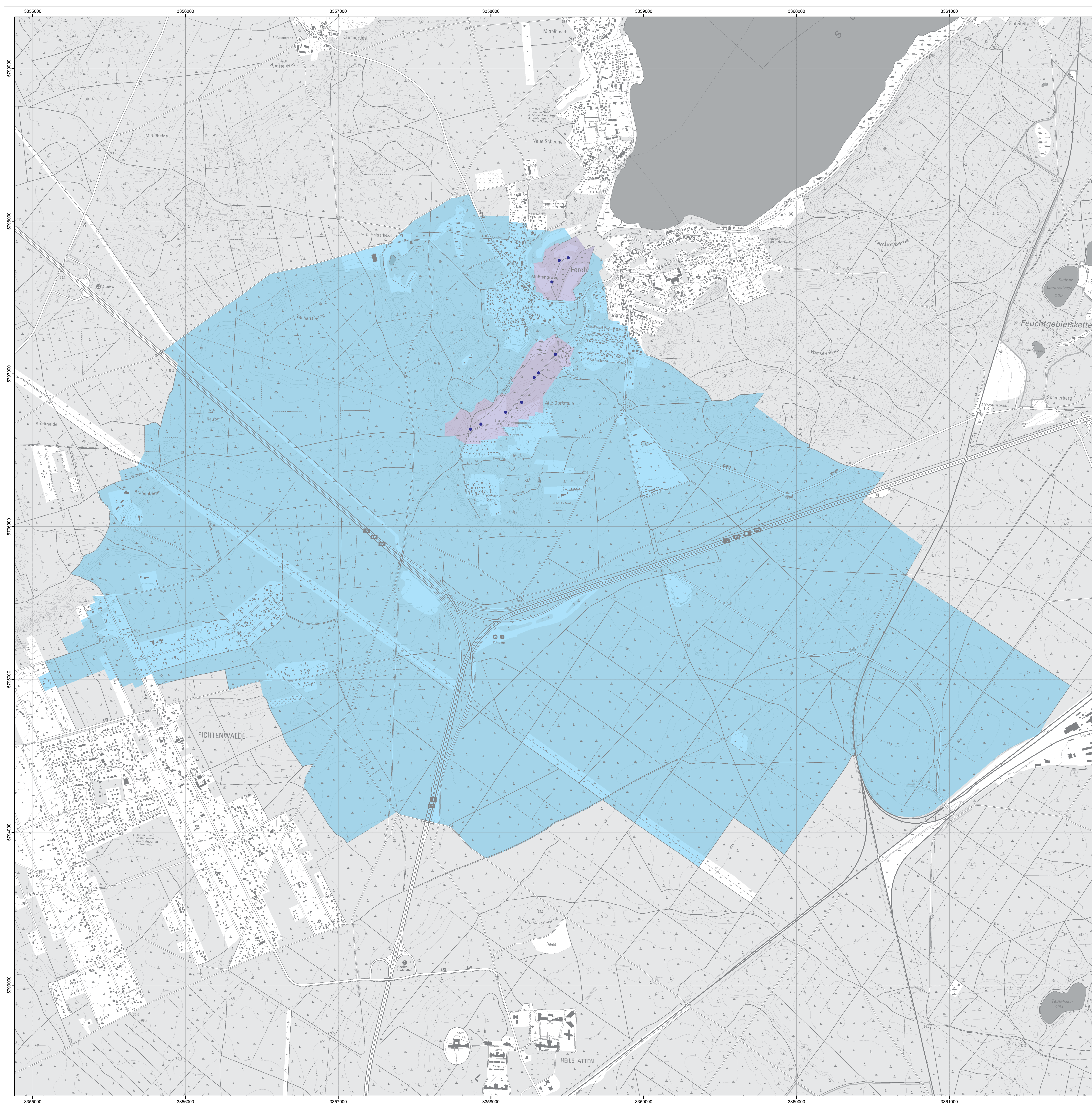


Anlage 3
(zu § 2 Absatz 2)



LAND BRANDENBURG

Ministerium für Umwelt,
Gesundheit und
Verbraucherschutz

Topografische Karte der Verordnung zur Festsetzung
des Wasserschutzgebietes für das Wasserwerk Ferch

Landkreis Potsdam-Mittelmark

- Zone I
- Zone II
- Zone III

Maßstab: 1 : 10 000

Bezugssystem: ETRS89
Kartengrundlage: Digitale Topografische Karte 1 : 10 000
Natur der Kartengrundlage mit Genehmigung der Landesvermessung und Geobasisinformation
Brandenburg, Nr. 05-G-1797
Bearbeitung: MUGV Referat 03
Kartografie: UGB, Stand: 05.07.2011