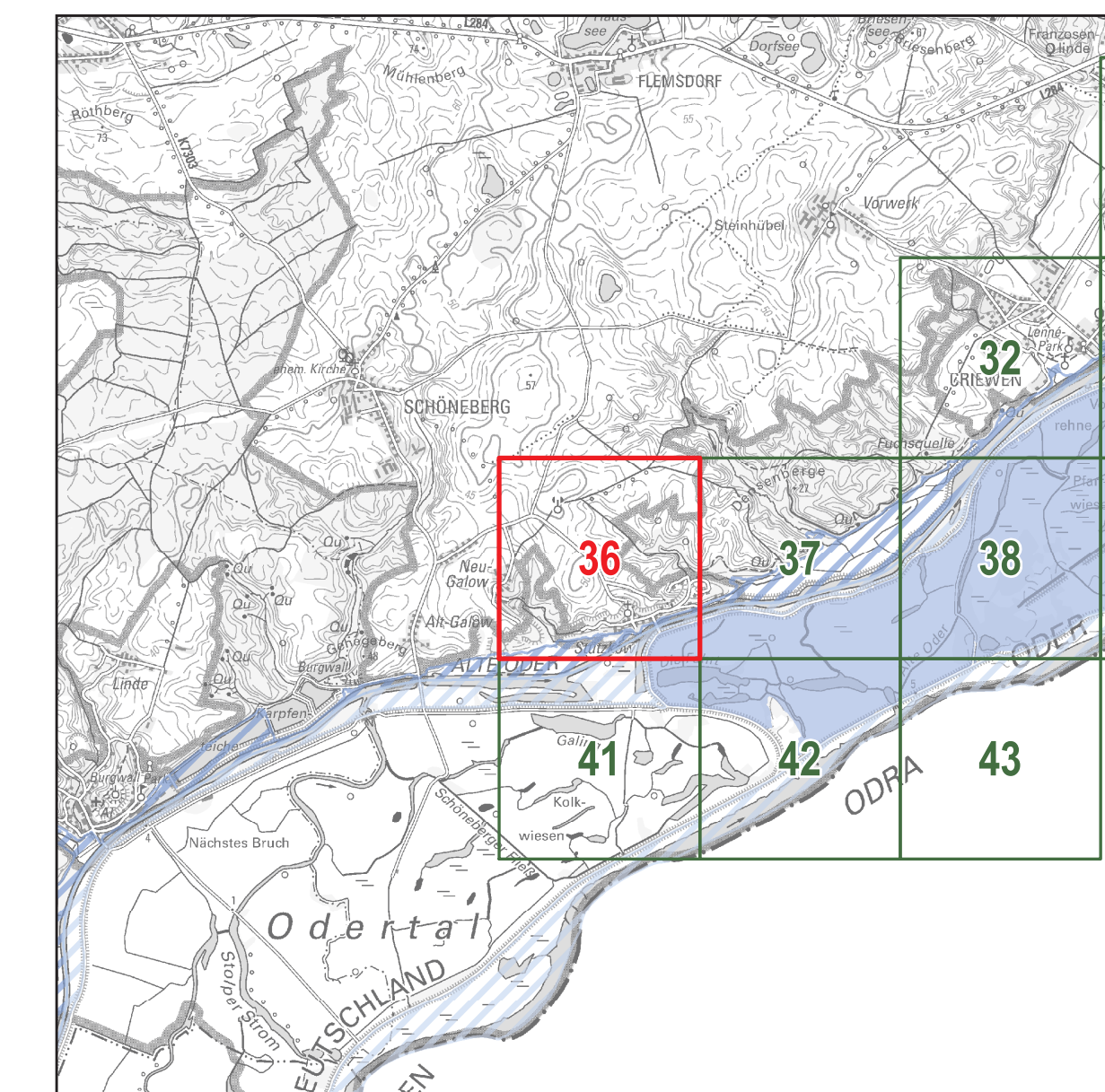



# Anlage 1 Blatt 36

(zu § 2 Satz 1)



Blattschnittübersicht





**LAND BRANDENBURG**

Ministerium für Landwirtschaft,  
Umwelt und Klimaschutz

**Karte gemäß § 2 Satz 1 der Verordnung zur Festsetzung der  
Überschwemmungsgebiete der Polder A/B und 10 an der Unteren Oder**

Blatt 36

- Festgesetztes Überschwemmungsgebiet  
(Überschwemmungsgebiet gemäß § 100 Absatz 5 des Brandenburgischen Wassergesetzes)
- Festgesetztes Überschwemmungsgebiet  
(Überschwemmungsgebiet gemäß § 100 Absatz 1 Satz 1 des Brandenburgischen Wassergesetzes, nachrichtliche Darstellung)
- Festgesetztes Überschwemmungsgebiet  
(Überschwemmungsgebiet gemäß § 100 Absatz 1 Satz 2 des Brandenburgischen Wassergesetzes, nachrichtliche Darstellung)

Die Oberflächengewässer selbst gehören nicht zu den festgesetzten Überschwemmungsgebieten.

- Gewässer
- Landesgrenze
- Kreisgrenze
- Gemeindegrenze
- Gemarkungsgrenze
- Flurgrenze
- Flurstücksgrenze
- Nutzungsartengrenze
- Gebäude

Bezugssystem: ETRS89 UTM 6° Zone 33  
 Kartengrundlage: Liegenschaftskataster, Stand: 01.07.2021  
 © GeoBasis-DE/LGB, di-de/by-2-0

Fachdaten: Landesamt für Umwelt  
 Kartografie: LGB (Landesvermessung und Geobasisinformation Brandenburg)

