

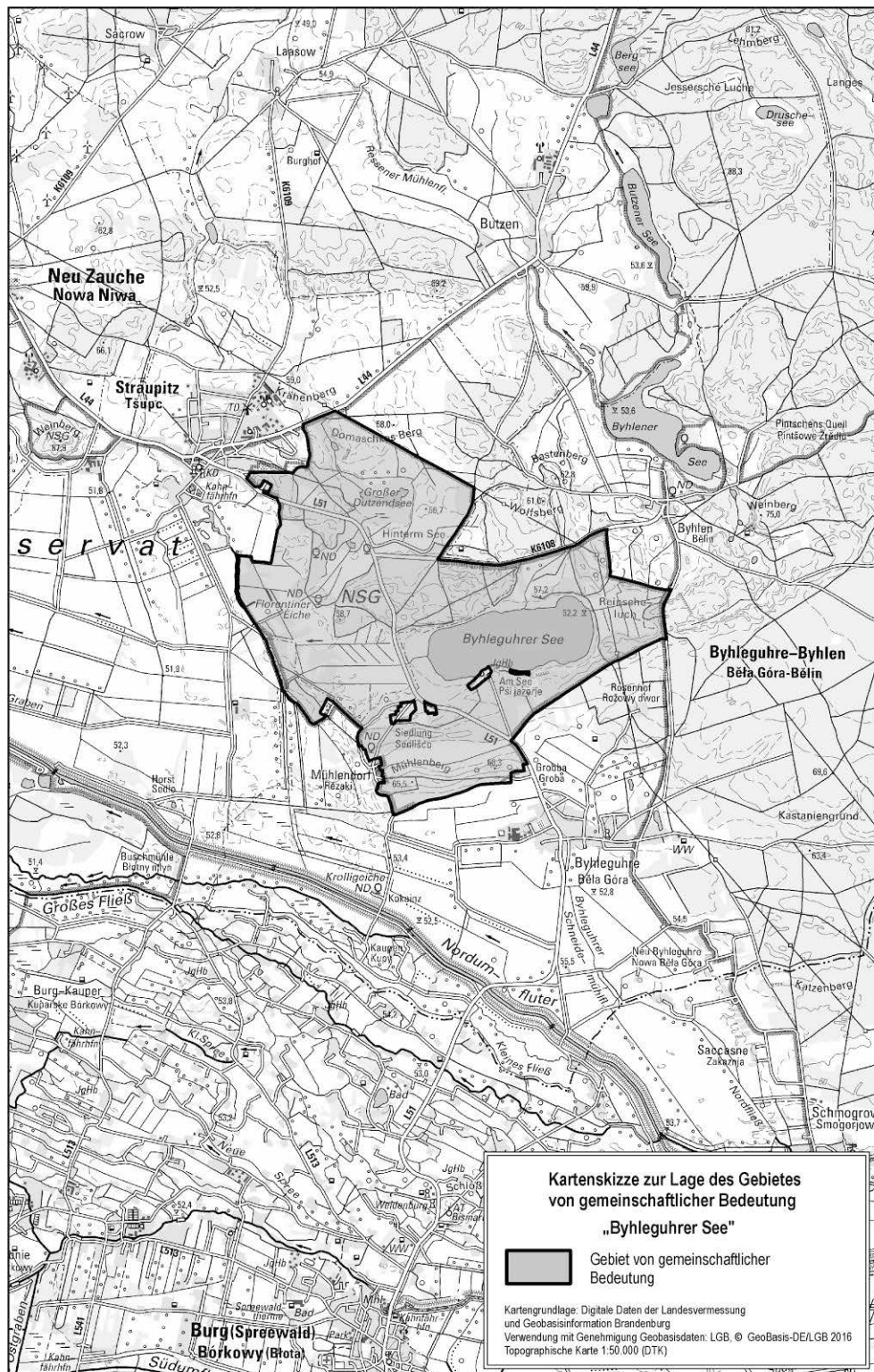
Anlage 2

Gebiete von gemeinschaftlicher Bedeutung

1. Byhleguhrer See

Name: Byhleguhrer See		
Landes-Nr.: 65	EU-Nr.: DE 4150-302	Größe: rund 846 ha
Landkreis: Dahme-Spreewald Gemeinden: Byhleguhre-Byhlen, Straupitz		
<p>Natürliche Lebensraumtypen von gemeinschaftlichem Interesse (§ 7 Absatz 1 Nummer 4 des Bundesnaturschutzgesetzes)</p> <ul style="list-style-type: none"> - Dünen mit offenen Grasflächen mit <i>Corynephorus</i> und <i>Agrostis</i> (Dünen im Binnenland) (2330), - Natürliche eutrophe Seen mit einer Vegetation des Magnopotamions oder Hydrocharitons (3150), - Pfeifengraswiesen auf kalkreichem Boden, torfigen und tonig-schluffigen Böden (<i>Molinion caeruleae</i>) (6410), - Magere Flachland-Mähwiesen (<i>Alopecurus pratensis</i>, <i>Sanguisorba officinalis</i>) (6510), - Hainsimsen-Buchenwald (<i>Luzulo-Fagetum</i>) (9110), - Alte bodensaure Eichenwälder auf Sandebenen mit <i>Quercus robur</i> (9190). <p>Prioritäre Lebensraumtypen (§ 7 Absatz 1 Nummer 5 des Bundesnaturschutzgesetzes)</p> <ul style="list-style-type: none"> - Auen-Wälder mit <i>Alnus glutinosa</i> und <i>Fraxinus excelsior</i> (<i>Alno-Padion</i>, <i>Alnion incanae</i>, <i>Salicion albae</i>) (91E0*). <p>Arten von gemeinschaftlichem Interesse gemäß Anhang II der Richtlinie 92/43/EWG (§ 7 Absatz 2 Nummer 10 des Bundesnaturschutzgesetzes)</p> <ul style="list-style-type: none"> - Mopsfledermaus (<i>Barbastella barbastellus</i>), - Fischotter (<i>Lutra lutra</i>), - Kammmolch (<i>Triturus cristatus</i>), - Rotbauchunke (<i>Bombina bombina</i>), - Schlammpeitzger (<i>Misgurnus fossilis</i>), - Heldbock (<i>Cerambyx cerdo</i>), - Hirschkäfer (<i>Lucanus cervus</i>), - Großer Feuerfalter (<i>Lycena dispar</i>), - Bauchige Windelschnecke (<i>Vertigo moulinsiana</i>). <p>Prioritäre Arten gemäß Anhang II der Richtlinie 92/43/EWG (§ 7 Absatz 2 Nummer 11 des Bundesnaturschutzgesetzes)</p> <ul style="list-style-type: none"> - Eremit, Juchtenkäfer* (<i>Osmoderma eremita</i>). 		
Topografische Karte zur Neunten Erhaltungszielverordnung im Maßstab 1 : 10 000		
Blattnummern: 14, 15, 19, 20		

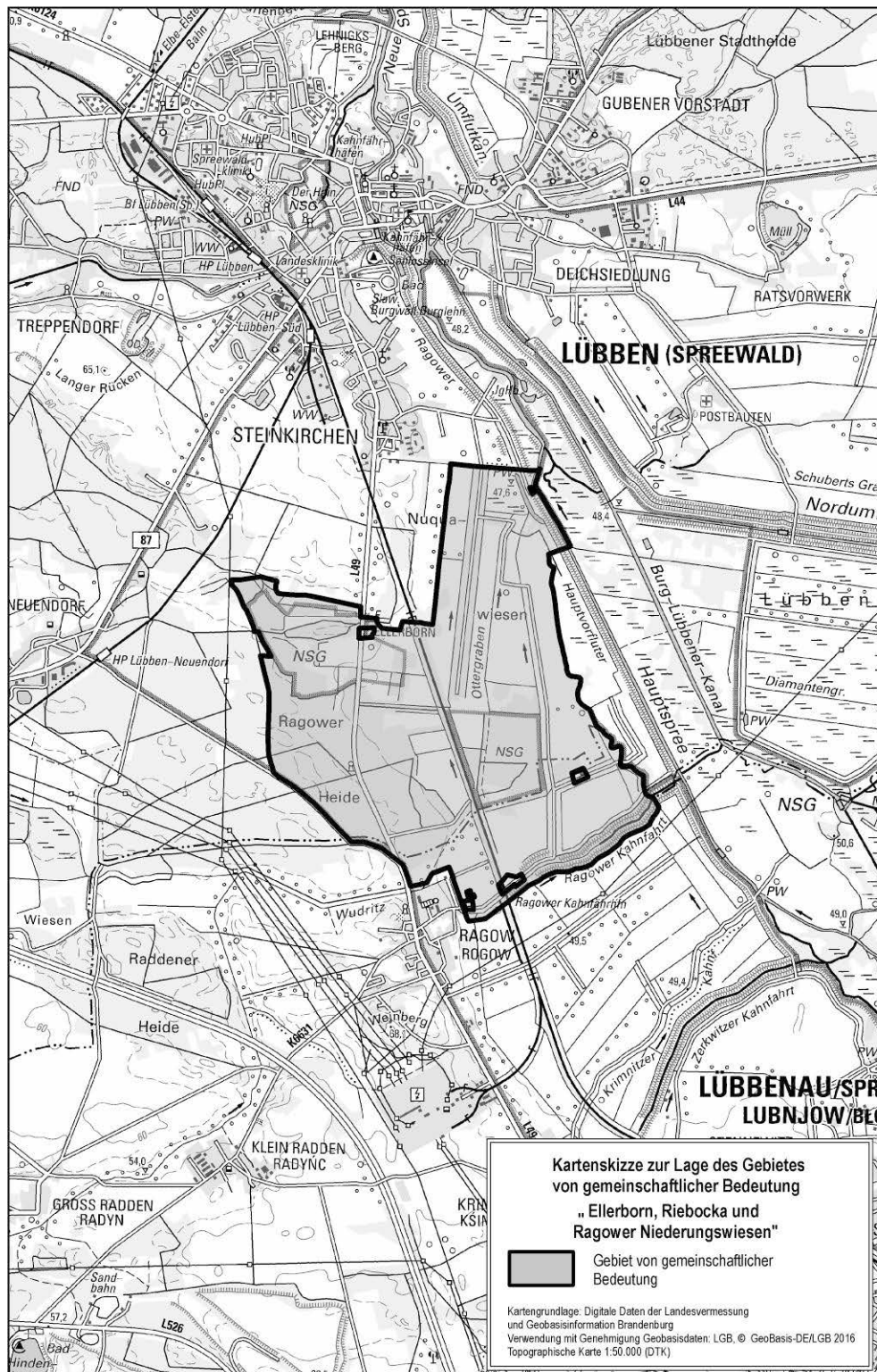
Kartenskizze



2. Ellern, Riebocka und Ragower Niedlungswiesen

Name: Ellern, Riebocka und Ragower Niedlungswiesen		
Landes-Nr.: 321	EU-Nr.: DE 4049-304	Größe: rund 661 ha
Landkreise: Dahme-Spreewald, Oberspreewald-Lausitz Gemeinden: Lübben (Spreewald), Lübbenau/Spreewald		
<p>Natürliche Lebensraumtypen von gemeinschaftlichem Interesse (§ 7 Absatz 1 Nummer 4 des Bundesnaturschutzgesetzes)</p> <ul style="list-style-type: none"> - Flüsse der planaren bis montanen Stufe mit Vegetation des Ranunculion fluitantis und des Callitriche-Batrachion (3260), - Feuchte Hochstaudenfluren der planaren und montanen bis alpinen Stufe (6430), - Brenndolden-Auenwiesen (<i>Cnidion dubii</i>) (6440), - Magere Flachland-Mähwiesen (<i>Alopecurus pratensis</i>, <i>Sanguisorba officinalis</i>) (6510), - Subatlantischer oder mitteleuropäischer Stieleichenwald oder Hainbuchenwald (<i>Carpinion betuli</i> – <i>Stellario-Carpinetum</i>) (9160), - Alte bodensaure Eichenwälder auf Sandebenen mit <i>Quercus robur</i> (9190). <p>Prioritäre Lebensraumtypen (§ 7 Absatz 1 Nummer 5 des Bundesnaturschutzgesetzes)</p> <ul style="list-style-type: none"> - Auen-Wälder mit <i>Alnus glutinosa</i> und <i>Fraxinus excelsior</i> (<i>Alno-Padion</i>, <i>Alnion incanae</i>, <i>Salicion albae</i>) (91E0*). <p>Arten von gemeinschaftlichem Interesse gemäß Anhang II der Richtlinie 92/43/EWG (§ 7 Absatz 2 Nummer 10 des Bundesnaturschutzgesetzes)</p> <ul style="list-style-type: none"> - Mopsfledermaus (<i>Barbastella barbastellus</i>), - Biber (<i>Castor fiber</i>), - Fischotter (<i>Lutra lutra</i>), - Kammolch (<i>Triturus cristatus</i>), - Rotbauchunke (<i>Bombina bombina</i>), - Heldbock (<i>Cerambyx cerdo</i>), - Hirschkäfer (<i>Lucanus cervus</i>), - Großer Feuerfalter (<i>Lycaena dispar</i>). <p>Prioritäre Arten gemäß Anhang II der Richtlinie 92/43/EWG (§ 7 Absatz 2 Nummer 11 des Bundesnaturschutzgesetzes)</p> <ul style="list-style-type: none"> - Eremit, Juchtenkäfer* (<i>Osmoderma eremita</i>). 		
Topografische Karte zur Neunten Erhaltungszielverordnung im Maßstab 1 : 10 000		
Blattnummern: 11, 12, 16, 17		

Kartenskizze



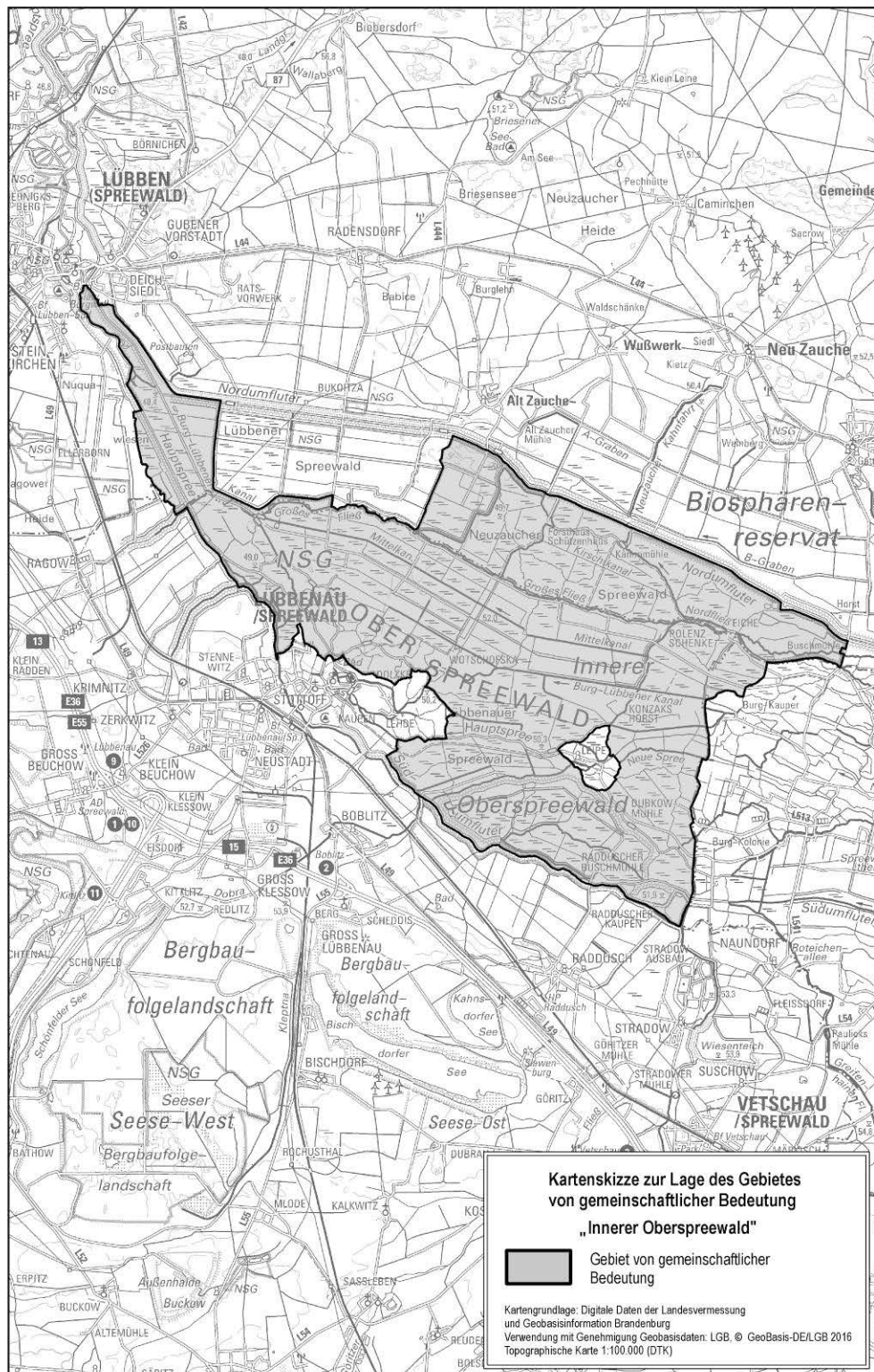
3. Heideseen bei Köthen

Name: Heideseen bei Köthen <i>(Zusammenlegung der Gebiete „Heideseen“, DE 3948-303 und „Erweiterung Heideseen Verlandungszone Köthener See – westlicher Teil“, DE 3948-304)</i> (das Gebiet besteht aus 2 Teilflächen)		
Landes-Nr.: 55	EU-Nr.: DE 3948-303	Größe: rund 470 ha
Landkreis: Dahme-Spreewald Gemeinden: Krausnick-Groß Wasserburg, Märkisch Buchholz		
Natürliche Lebensraumtypen von gemeinschaftlichem Interesse (§ 7 Absatz 1 Nummer 4 des Bundesnaturschutzgesetzes) <ul style="list-style-type: none"> - Dünen mit offenen Grasflächen mit <i>Corynephorus</i> und <i>Agrostis</i> (Dünen im Binnenland) (2330), - Natürliche eutrophe Seen mit einer Vegetation des Magnopotamions oder Hydrocharitons (3150), - Magere Flachland-Mähwiesen (<i>Alopecurus pratensis</i>, <i>Sanguisorba officinalis</i>) (6510), - Übergangs- und Schwingrasenmoore (7140), - Alte bodensaure Eichenwälder auf Sandebenen mit <i>Quercus robur</i> (9190), - Mitteleuropäische Flechten-Kiefernwälder (91T0). Prioritäre Lebensraumtypen (§ 7 Absatz 1 Nummer 5 des Bundesnaturschutzgesetzes) <ul style="list-style-type: none"> - Moorwälder (91D0*). Arten von gemeinschaftlichem Interesse gemäß Anhang II der Richtlinie 92/43/EWG (§ 7 Absatz 2 Nummer 10 des Bundesnaturschutzgesetzes) <ul style="list-style-type: none"> - Biber (<i>Castor fiber</i>), - Fischotter (<i>Lutra lutra</i>), - Schlammpeitzger (<i>Misgurnus fossilis</i>), - Hirschkäfer (<i>Lucanus cervus</i>), - Bauchige Windelschnecke (<i>Vertigo moulinsiana</i>), - Schmale Windelschnecke (<i>Vertigo angustior</i>), - Zierliche Tellerschnecke (<i>Anisus vorticulus</i>), - Sumpf-Glanzkrout (<i>Liparis loeselii</i>). Prioritäre Arten gemäß Anhang II der Richtlinie 92/43/EWG (§ 7 Absatz 2 Nummer 11 des Bundesnaturschutzgesetzes) <ul style="list-style-type: none"> - Eremit, Juchtenkäfer* (<i>Osmoderma eremita</i>). 		
Topografische Karte zur Neunten Erhaltungszielverordnung im Maßstab 1 : 10 000 Blattnummer: 3		

4. Innerer Oberspreewald

Name: Innerer Oberspreewald		
Landes-Nr.: 64	EU-Nr.: DE 4150-301	Größe: rund 5 738 ha
Landkreise: Dahme-Spreewald, Oberspreewald-Lausitz Gemeinden: Alt-Zauche-Wußwerk, Burg (Spreewald), Lübben (Spreewald), Lübbenau/Spreewald, Straupitz, Vetschau/Spreewald		
<p>Natürliche Lebensraumtypen von gemeinschaftlichem Interesse (§ 7 Absatz 1 Nummer 4 des Bundesnaturschutzgesetzes)</p> <ul style="list-style-type: none"> - Natürliche eutrophe Seen mit einer Vegetation des Magnopotamions oder Hydrocharitions (3150), - Flüsse der planaren bis montanen Stufe mit Vegetation des Ranunculion fluitantis und des Callitriche-Batrachion (3260), - Pfeifengraswiesen auf kalkreichem Boden, torfigen und tonig-schluffigen Böden (Molinion caeruleae) (6410), - Feuchte Hochstaudenfluren der planaren und montanen bis alpinen Stufe (6430), - Brenndolden-Auenwiesen (Cnidion dubii) (6440), - Magere Flachland-Mähwiesen (Alopecurus pratensis, Sanguisorba officinalis) (6510), - Subatlantischer oder mitteleuropäischer Stieleichenwald oder Hainbuchenwald (Carpinion betuli – Stellario-Carpinetum) (9160), - Alte bodensaure Eichenwälder auf Sandebenen mit Quercus robur (9190). <p>Prioritäre Lebensraumtypen (§ 7 Absatz 1 Nummer 5 des Bundesnaturschutzgesetzes)</p> <ul style="list-style-type: none"> - Auen-Wälder mit Alnus glutinosa und Fraxinus excelsior (Alno-Padion, Alnion incanae, Salicion albae) (91E0*). <p>Arten von gemeinschaftlichem Interesse gemäß Anhang II der Richtlinie 92/43/EWG (§ 7 Absatz 2 Nummer 10 des Bundesnaturschutzgesetzes)</p> <ul style="list-style-type: none"> - Großes Mausohr (Myotis myotis), - Biber (Castor fiber), - Fischotter (Lutra lutra), - Kammolch (Triturus cristatus), - Rotbauchunke (Bombina bombina), - Rapfen (Aspius aspius), - Bitterling (Rhodeus amarus), - Schlammpeitzger (Misgurnus fossilis), - Grüne Keiljungfer (Ophiogomphus cecilia), - Große Moosjungfer (Leucorrhinia pectoralis), - Großer Feuerfalter (Lycaena dispar), - Bauchige Windelschnecke (Vertigo moulinsiana), - Kleine Flussmuschel (Unio crassus). <p>Prioritäre Arten gemäß Anhang II der Richtlinie 92/43/EWG (§ 7 Absatz 2 Nummer 11 des Bundesnaturschutzgesetzes)</p> <ul style="list-style-type: none"> - Eremit, Juchtenkäfer* (Osmoderma eremita). 		
Topografische Karte zur Neunten Erhaltungszielverordnung im Maßstab 1 : 10 000		
Blattnummern: 11, 12, 13, 17, 18, 19, 24		

Kartenskizze



5. Josinskyluch – Krumme Spree

Name: Josinskyluch – Krumme Spree (Zusammenlegung der Gebiete „Josinskyluch“, DE 3849-302 und „Erweiterung Josinskyluch – Krumme Spree“, DE 3849-305) (das Gebiet besteht aus 2 Teilflächen)		
Landes-Nr.: 56	EU-Nr.: DE 3849-302	Größe: rund 239 ha
Landkreis: Dahme-Spreewald Gemeinde: Märkische Heide		
<p>Natürliche Lebensraumtypen von gemeinschaftlichem Interesse (§ 7 Absatz 1 Nummer 4 des Bundesnaturschutzgesetzes)</p> <ul style="list-style-type: none"> - Natürliche eutrophe Seen mit einer Vegetation des Magnopotamions oder Hydrocharitions (3150), - Flüsse der planaren bis montanen Stufe mit Vegetation des Ranunculion fluitantis und des Callitricho-Batrachion (3260), - Feuchte Hochstaudenfluren der planaren und montanen bis alpinen Stufe (6430), - Magere Flachland-Mähwiesen (<i>Alopecurus pratensis</i>, <i>Sanguisorba officinalis</i>) (6510). <p>Prioritäre Lebensraumtypen (§ 7 Absatz 1 Nummer 5 des Bundesnaturschutzgesetzes)</p> <ul style="list-style-type: none"> - Auen-Wälder mit <i>Alnus glutinosa</i> und <i>Fraxinus excelsior</i> (Alno-Padion, Alnion incanae, Salicion albae) (91E0*). <p>Arten von gemeinschaftlichem Interesse gemäß Anhang II der Richtlinie 92/43/EWG (§ 7 Absatz 2 Nummer 10 des Bundesnaturschutzgesetzes)</p> <ul style="list-style-type: none"> - Biber (<i>Castor fiber</i>), - Fischotter (<i>Lutra lutra</i>), - Rotbauchunke (<i>Bombina bombina</i>), - Rapfen (<i>Aspius aspius</i>), - Bitterling (<i>Rhodeus amarus</i>), - Schlammpeitzger (<i>Misgurnus fossilis</i>), - Großer Feuerfalter (<i>Lycaena dispar</i>), - Kleine Flussmuschel (<i>Unio crassus</i>). 		
Topografische Karte zur Neunten Erhaltungszielverordnung im Maßstab 1 : 10 000 Blattnummer: 2		

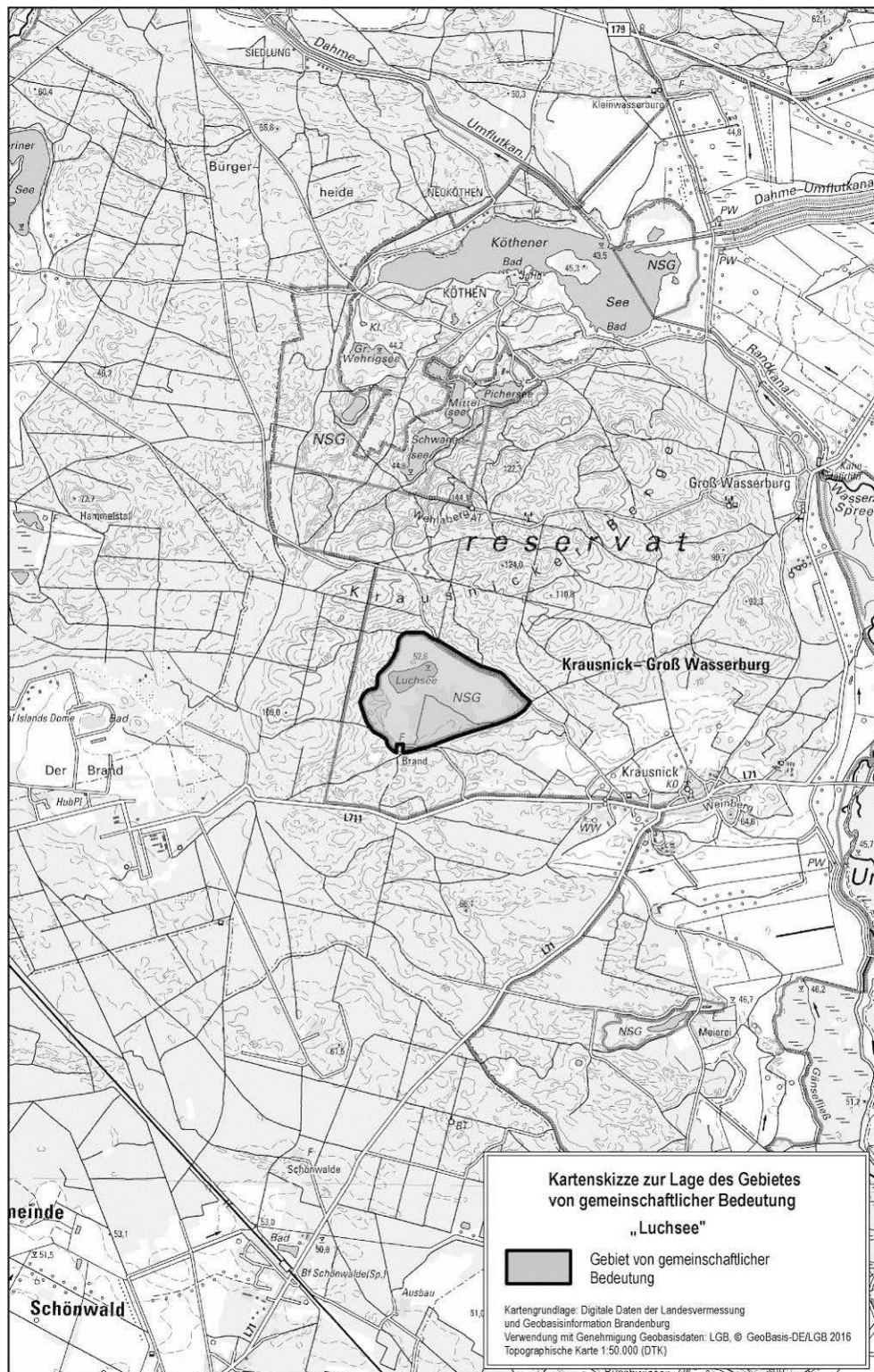
Kartenskizze



6. Luchsee

Name: Luchsee		
Landes-Nr.: 53	EU-Nr.: DE 3948-301	Größe: rund 113 ha
Landkreis: Dahme-Spreewald Gemeinde: Krausnick-Groß Wasserburg		
<p>Natürliche Lebensraumtypen von gemeinschaftlichem Interesse (§ 7 Absatz 1 Nummer 4 des Bundesnaturschutzgesetzes)</p> <ul style="list-style-type: none"> - Dystrophe Seen und Teiche (3160), - Übergangs- und Schwingrasenmoore (7140), - Torfmoor-Schlenken (Rhynchosporion) (7150). <p>Prioritäre Lebensraumtypen (§ 7 Absatz 1 Nummer 5 des Bundesnaturschutzgesetzes)</p> <ul style="list-style-type: none"> - Moorwälder (91D0*). <p>Arten von gemeinschaftlichem Interesse gemäß Anhang II der Richtlinie 92/43/EWG (§ 7 Absatz 2 Nummer 10 des Bundesnaturschutzgesetzes)</p> <ul style="list-style-type: none"> - Bechsteinfledermaus (<i>Myotis bechsteinii</i>), - Mopsfledermaus (<i>Barbastella barbastellus</i>), - Hirschkäfer (<i>Lucanus cervus</i>), - Große Moosjungfer (<i>Leucorrhinia pectoralis</i>). 		
Topografische Karte zur Neunten Erhaltungszielverordnung im Maßstab 1 : 10 000		
Blattnummer: 6		

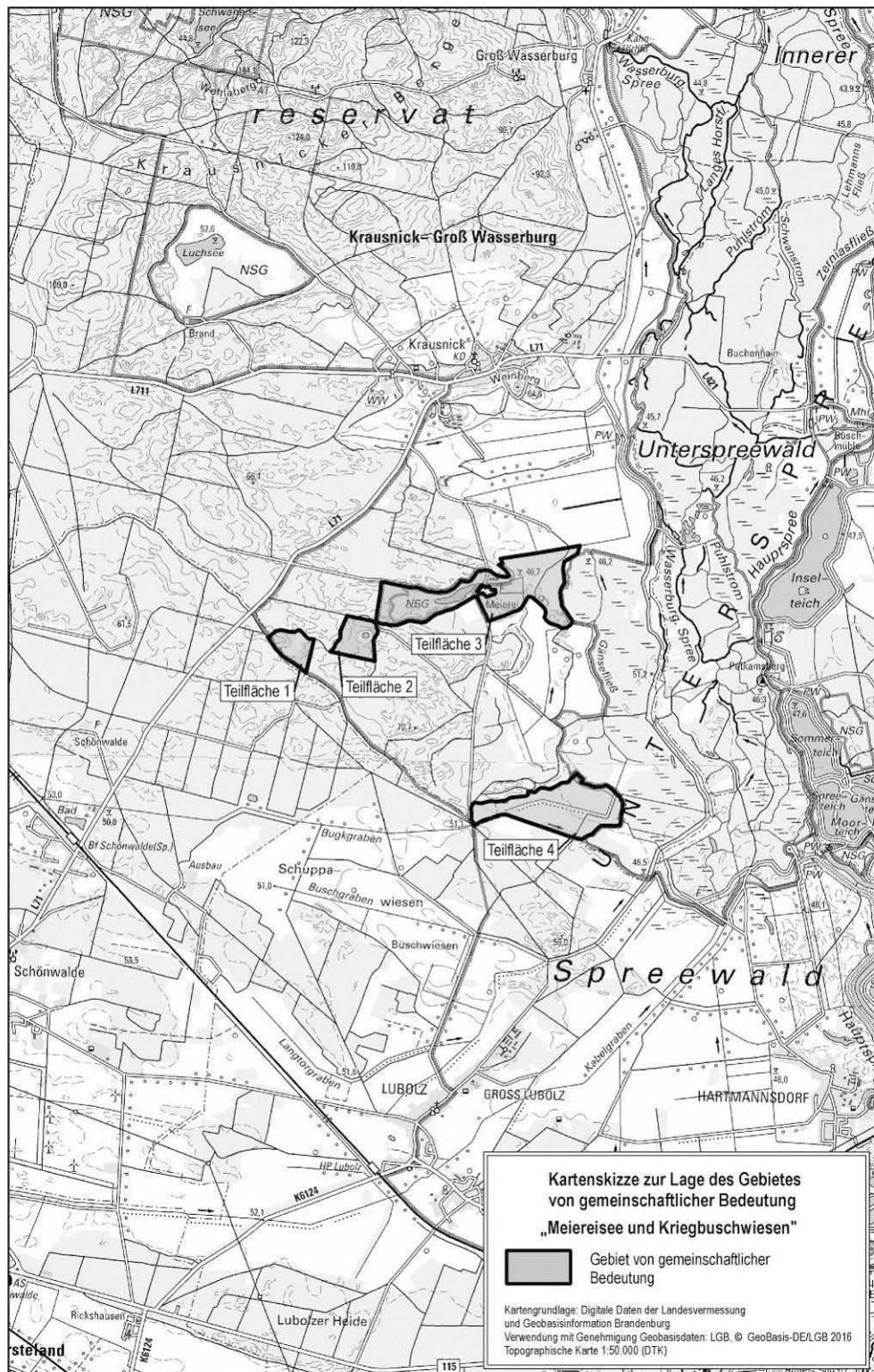
Kartenskizze



7. Meiereisee und Kriegbuschwiesen

Name: Meiereisee und Kriegbuschwiesen (das Gebiet besteht aus 4 Teilflächen)		
Landes-Nr.: 317	EU-Nr.: DE 3949-303	Größe: rund 142 ha
Landkreis: Dahme-Spreewald Gemeinden: Krausnick-Groß Wasserburg, Lübben (Spreewald)		
<p>Natürliche Lebensraumtypen von gemeinschaftlichem Interesse (§ 7 Absatz 1 Nummer 4 des Bundesnaturschutzgesetzes)</p> <ul style="list-style-type: none"> - Dünen mit offenen Grasflächen mit <i>Corynephorus</i> und <i>Agrostis</i> (Dünen im Binnenland) (2330), - Dystrophe Seen und Teiche (3160), - Magere Flachland-Mähwiesen (<i>Alopecurus pratensis</i>, <i>Sanguisorba officinalis</i>) (6510), - Übergangs- und Schwingrasenmoore (7140), - Torfmoor-Schlenken (<i>Rhynchosporion</i>) (7150), - Subatlantischer oder mitteleuropäischer Stieleichenwald oder Hainbuchenwald (<i>Carpinion betuli</i> – <i>Stellario-Carpinetum</i>) (9160). <p>Prioritäre Lebensraumtypen (§ 7 Absatz 1 Nummer 5 des Bundesnaturschutzgesetzes)</p> <ul style="list-style-type: none"> - Moorwälder (91D0*), - Auen-Wälder mit <i>Alnus glutinosa</i> und <i>Fraxinus excelsior</i> (<i>Alno-Padion</i>, <i>Alnion incanae</i>, <i>Salicion albae</i>) (91E0*). <p>Arten von gemeinschaftlichem Interesse gemäß Anhang II der Richtlinie 92/43/EWG (§ 7 Absatz 2 Nummer 10 des Bundesnaturschutzgesetzes)</p> <ul style="list-style-type: none"> - Bechsteinfledermaus (<i>Myotis bechsteinii</i>), - Teichfledermaus (<i>Myotis dasycneme</i>), - Mopsfledermaus (<i>Barbastella barbastellus</i>), - Fischotter (<i>Lutra lutra</i>). 		
Topografische Karte zur Neunten Erhaltungszielverordnung im Maßstab 1 : 10 000		
Blattnummern: 6, 7, 9		

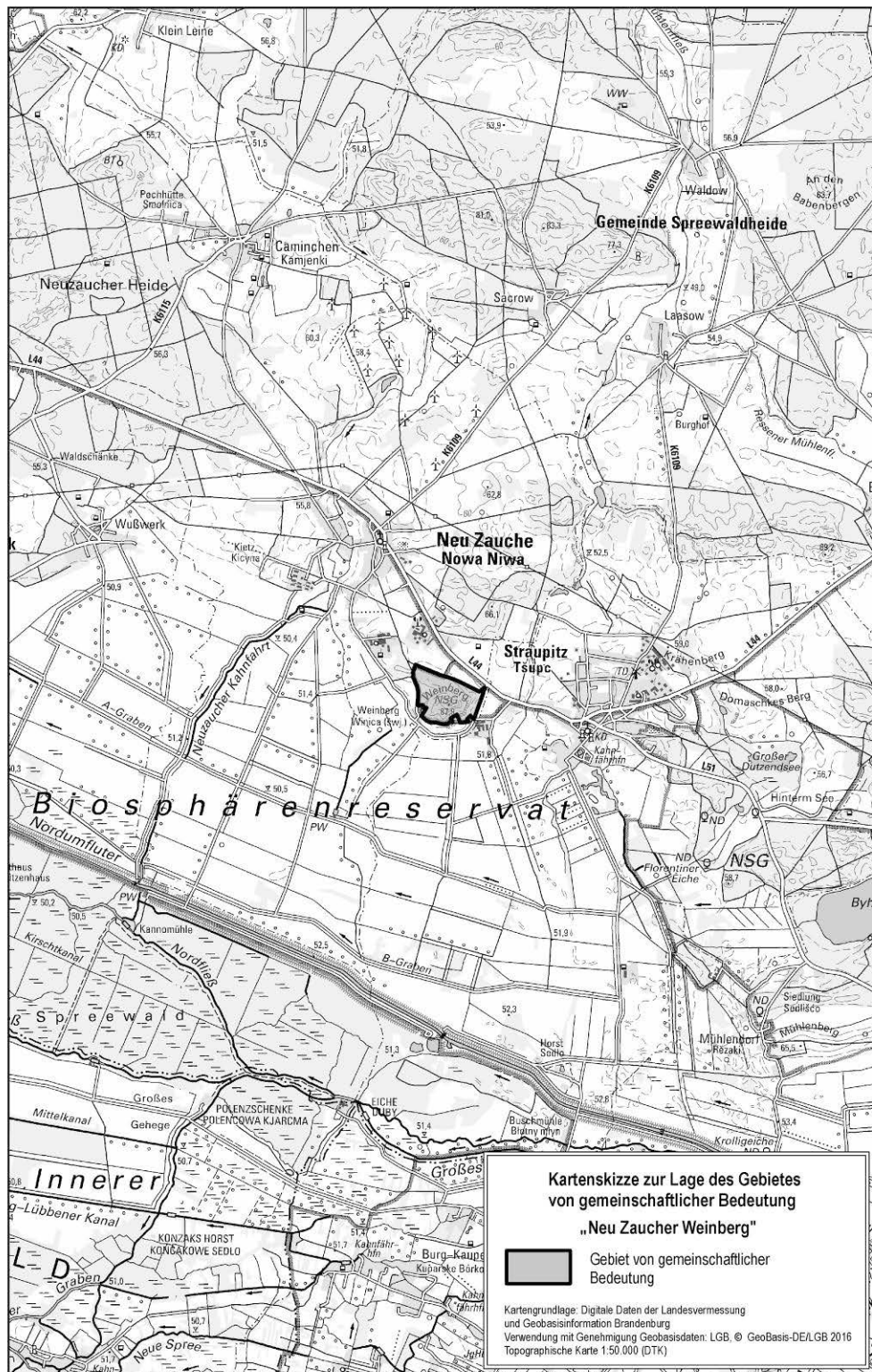
Kartenskizze



8. Neu Zaucher Weinberg

Name: Neu Zaucher Weinberg (Teilfläche des Gebietes „Nördliches Spreewaldrandgebiet“, DE 4050-301)		
Landes-Nr.: 761	EU-Nr.: DE 4050-302	Größe: rund 25 ha
Landkreis: Dahme-Spreewald Gemeinde: Neu Zauche		
<p>Natürliche Lebensraumtypen von gemeinschaftlichem Interesse (§ 7 Absatz 1 Nummer 4 des Bundesnaturschutzgesetzes)</p> <p>- Alte bodensaure Eichenwälder auf Sandebenen mit <i>Quercus robur</i> (9190).</p> <p>Prioritäre Lebensraumtypen (§ 7 Absatz 1 Nummer 5 des Bundesnaturschutzgesetzes)</p> <p>- Trockene, kalkreiche Sandrasen (6120*).</p>		
<p>Topografische Karte zur Neunten Erhaltungszielverordnung im Maßstab 1 : 10 000</p> <p>Blattnummer: 14</p>		

Kartenskizze



9. Neuendorfer See

Name: Neuendorfer See (Teilfläche des Gebietes „Spree“, DE 3651-303)		
Landes-Nr.: 755	EU-Nr.: DE 3849-306	Größe: rund 395 ha
Landkreise: Dahme-Spreewald, Oder-Spree Gemeinden: Märkische Heide, Unterspreewald		
<p>Natürliche Lebensraumtypen von gemeinschaftlichem Interesse (§ 7 Absatz 1 Nummer 4 des Bundesnaturschutzgesetzes)</p> <ul style="list-style-type: none"> - Natürliche eutrophe Seen mit einer Vegetation des Magnopotamions oder Hydrocharitons (3150), - Brenndolden-Auenwiesen (<i>Cnidion dubii</i>) (6440). <p>Arten von gemeinschaftlichem Interesse gemäß Anhang II der Richtlinie 92/43/EWG (§ 7 Absatz 2 Nummer 10 des Bundesnaturschutzgesetzes)</p> <ul style="list-style-type: none"> - Biber (<i>Castor fiber</i>), - Fischotter (<i>Lutra lutra</i>), - Rotbauchunke (<i>Bombina bombina</i>), - Rapfen (<i>Aspius aspius</i>), - Bitterling (<i>Rhodeus amarus</i>), - Schlammpeitzger (<i>Misgurnus fossilis</i>), - Steinbeißer (<i>Cobitis taenia</i>), - Große Moosjungfer (<i>Leucorrhinia pectoralis</i>). 		
Topografische Karte zur Neunten Erhaltungszielverordnung im Maßstab 1 : 10 000		
Blattnummern: 1, 2		

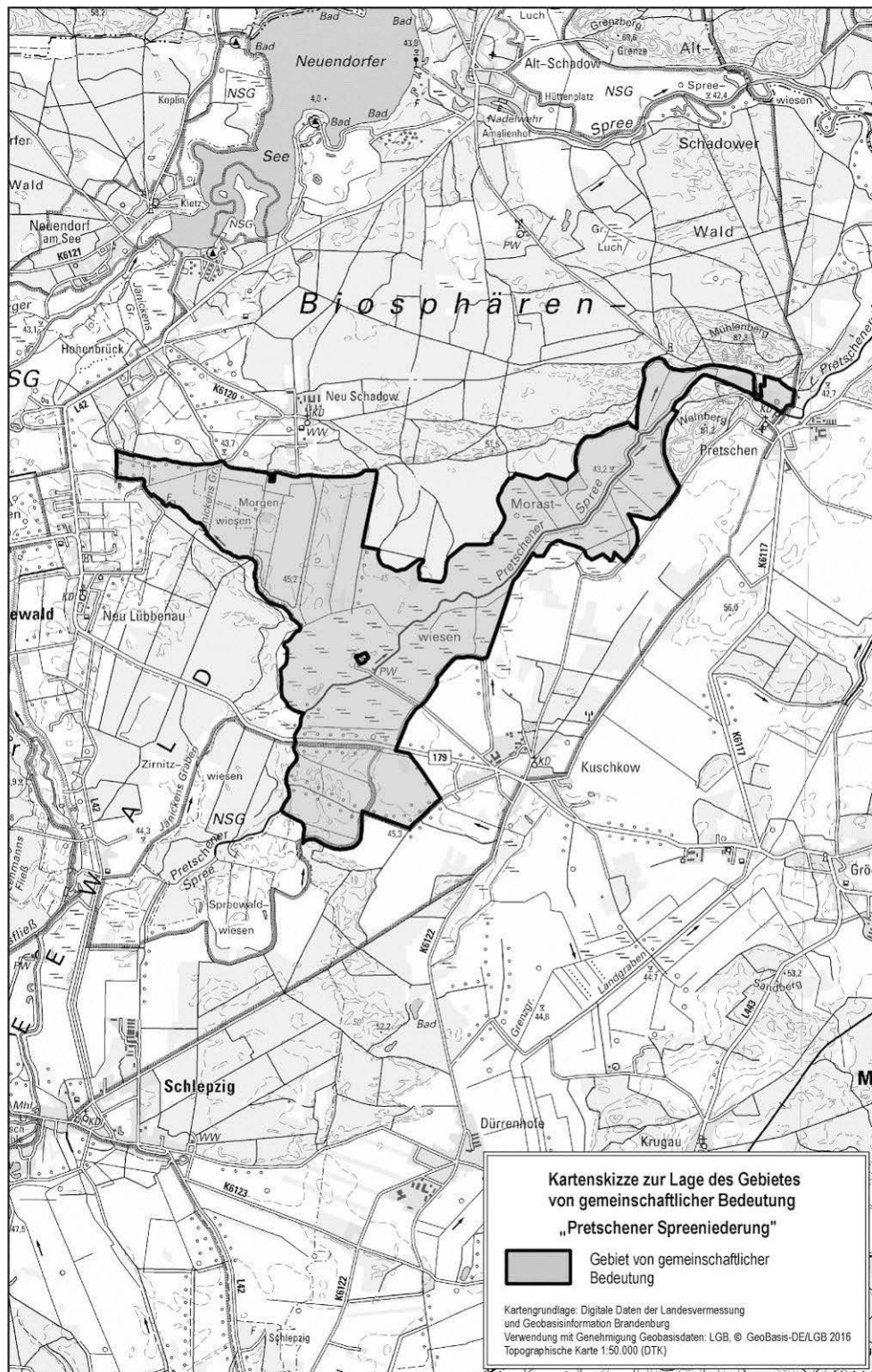
Kartenskizze



10. Pretschener Spreeniederung

Name: Pretschener Spreeniederung		
Landes-Nr.: 313	EU-Nr.: DE 3949-302	Größe: rund 793 ha
Landkreis: Dahme-Spreewald Gemeinden: Märkische Heide, Unterspreewald		
<p>Natürliche Lebensraumtypen von gemeinschaftlichem Interesse (§ 7 Absatz 1 Nummer 4 des Bundesnaturschutzgesetzes)</p> <ul style="list-style-type: none"> - Flüsse der planaren bis montanen Stufe mit Vegetation des Ranunculion fluitantis und des Callitricho-Batrachion (3260), - Feuchte Hochstaudenfluren der planaren und montanen bis alpinen Stufe (6430), - Brenndolden-Auenwiesen (<i>Cnidion dubii</i>) (6440), - Magere Flachland-Mähwiesen (<i>Alopecurus pratensis</i>, <i>Sanguisorba officinalis</i>) (6510), - Alte bodensaure Eichenwälder auf Sandebenen mit <i>Quercus robur</i> (9190). <p>Prioritäre Lebensraumtypen (§ 7 Absatz 1 Nummer 5 des Bundesnaturschutzgesetzes)</p> <ul style="list-style-type: none"> - Auen-Wälder mit <i>Alnus glutinosa</i> und <i>Fraxinus excelsior</i> (Alno-Padion, Alnion incanae, Salicion albae) (91E0*). <p>Arten von gemeinschaftlichem Interesse gemäß Anhang II der Richtlinie 92/43/EWG (§ 7 Absatz 2 Nummer 10 des Bundesnaturschutzgesetzes)</p> <ul style="list-style-type: none"> - Fischotter (<i>Lutra lutra</i>), - Bitterling (<i>Rhodeus amarus</i>), - Schlammpeitzger (<i>Misgurnus fossilis</i>). 		
<p>Topografische Karte zur Neunten Erhaltungszielverordnung im Maßstab 1 : 10 000</p> <p>Blattnummern: 4, 5</p>		

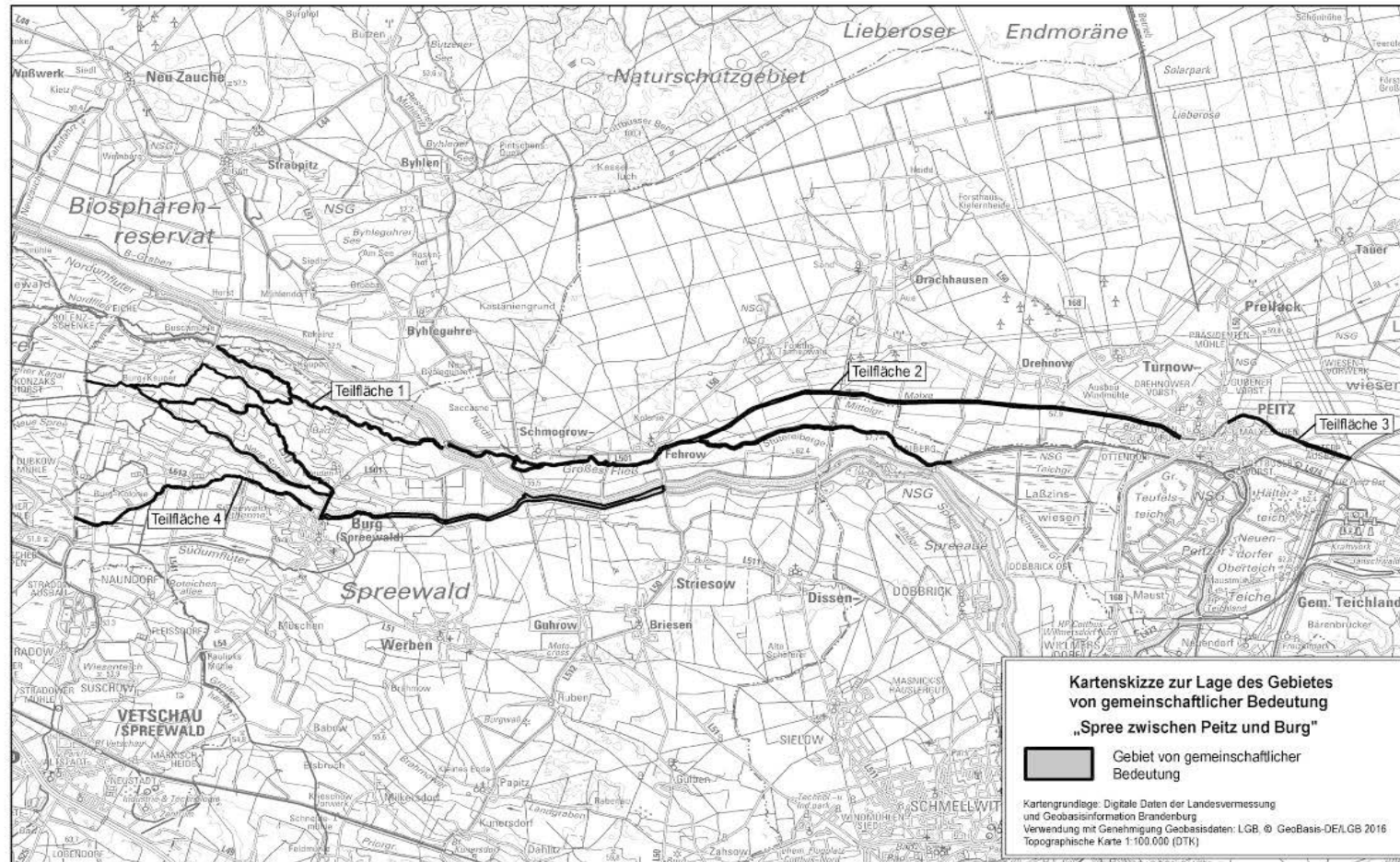
Kartenskizze



11. Spree zwischen Peitz und Burg

Name: Spree zwischen Peitz und Burg <i>(Teilfläche des Gebietes „Spree“, DE 3651-303)</i> (das Gebiet besteht aus 4 Teilflächen)		
Landes-Nr.: 756	EU-Nr.: DE 4151-301	Größe: rund 140 ha
Kreisfreie Stadt: Cottbus Landkreis: Spree-Neiße Gemeinden: Briesen, Burg (Spreewald), Cottbus, Dissen-Striesow, Drachhausen, Drehnow, Guhrow, Peitz, Schmogrow-Fehrow, Turnow-Preilack, Werben		
Natürliche Lebensraumtypen von gemeinschaftlichem Interesse (§ 7 Absatz 1 Nummer 4 des Bundesnaturschutzgesetzes) <ul style="list-style-type: none"> - Flüsse der planaren bis montanen Stufe mit Vegetation des Ranunculion fluitantis und des Callitricho-Batrachion (3260), - Feuchte Hochstaudenfluren der planaren und montanen bis alpinen Stufe (6430). Prioritäre Lebensraumtypen (§ 7 Absatz 1 Nummer 5 des Bundesnaturschutzgesetzes) <ul style="list-style-type: none"> - Auen-Wälder mit <i>Alnus glutinosa</i> und <i>Fraxinus excelsior</i> (Alno-Padion, Alnion incanae, Salicion albae) (91E0*). Arten von gemeinschaftlichem Interesse gemäß Anhang II der Richtlinie 92/43/EWG (§ 7 Absatz 2 Nummer 10 des Bundesnaturschutzgesetzes) <ul style="list-style-type: none"> - Biber (<i>Castor fiber</i>), - Fischotter (<i>Lutra lutra</i>), - Kammolch (<i>Triturus cristatus</i>), - Rotbauchunke (<i>Bombina bombina</i>), - Bachneunauge (<i>Lampetra planeri</i>), - Rapfen (<i>Aspius aspius</i>), - Bitterling (<i>Rhodeus amarus</i>), - Schlammpeitzger (<i>Misgurnus fossilis</i>), - Steinbeißer (<i>Cobitis taenia</i>), - Heldbock (<i>Cerambyx cerdo</i>), - Grüne Keiljungfer (<i>Ophiogomphus cecilia</i>), - Großer Feuerfalter (<i>Lycaena dispar</i>), - Kleine Flussmuschel (<i>Unio crassus</i>). 		
Topografische Karte zur Neunten Erhaltungszielverordnung im Maßstab 1 : 10 000 Blattnummern: 18, 19, 20, 21, 22, 23, 24, 25, 26, 27		

Kartenskizze



12. Unterspreewald

Name: Unterspreewald (das Gebiet besteht aus 2 Teilflächen)		
Landes-Nr.: 52	EU-Nr.: DE 3949-301	Größe: rund 2 582 ha
Landkreis: Dahme-Spreewald Gemeinden: Krausnick-Groß Wasserburg, Lübben (Spreewald), Märkische Heide, Schlepzig, Unterspreewald		
<p>Natürliche Lebensraumtypen von gemeinschaftlichem Interesse (§ 7 Absatz 1 Nummer 4 des Bundesnaturschutzgesetzes)</p> <ul style="list-style-type: none"> - Natürliche eutrophe Seen mit einer Vegetation des Magnopotamions oder Hydrocharitions (3150), - Flüsse der planaren bis montanen Stufe mit Vegetation des Ranunculion fluitantis und des Callitricho-Batrachion (3260), - Pfeifengraswiesen auf kalkreichem Boden, torfigen und tonig-schluffigen Böden (Molinion caeruleae) (6410), - Feuchte Hochstaudenfluren der planaren und montanen bis alpinen Stufe (6430), - Brenndolden-Auenwiesen (Cnidion dubii) (6440), - Magere Flachland-Mähwiesen (Alopecurus pratensis, Sanguisorba officinalis) (6510), - Hainsimsen-Buchenwald (Luzulo-Fagetum) (9110), - Waldmeister-Buchenwald (Asperulo-Fagetum) (9130), - Subatlantischer oder mitteleuropäischer Stieleichenwald oder Hainbuchenwald (Carpinion betuli – Stellario-Carpinetum) (9160), - Alte bodensaure Eichenwälder auf Sandebenen mit Quercus robur (9190). <p>Prioritäre Lebensraumtypen (§ 7 Absatz 1 Nummer 5 des Bundesnaturschutzgesetzes)</p> <ul style="list-style-type: none"> - Auen-Wälder mit Alnus glutinosa und Fraxinus excelsior (Alno-Padion, Alnion incanae, Salicion albae) (91E0*). <p>Arten von gemeinschaftlichem Interesse gemäß Anhang II der Richtlinie 92/43/EWG (§ 7 Absatz 2 Nummer 10 des Bundesnaturschutzgesetzes)</p> <ul style="list-style-type: none"> - Teichfledermaus (Myotis dasycneme), - Biber (Castor fiber), - Fischotter (Lutra lutra), - Kammolch (Triturus cristatus), - Rotbauchunke (Bombina bombina), - Bachneunauge (Lampetra planeri), - Rapfen (Aspius aspius), - Bitterling (Rhodeus amarus), - Schlammpeitzger (Misgurnus fossilis), - Steinbeißer (Cobitis taenia), - Heldbock (Cerambyx cerdo), - Hirschkäfer (Lucanus cervus), - Grüne Keiljungfer (Ophiogomphus cecilia), - Großer Feuerfalter (Lycaena dispar), - Bauchige Windelschnecke (Vertigo moulinsiana), - Schmale Windelschnecke (Vertigo angustior), - Kleine Flussmuschel (Unio crassus). 		

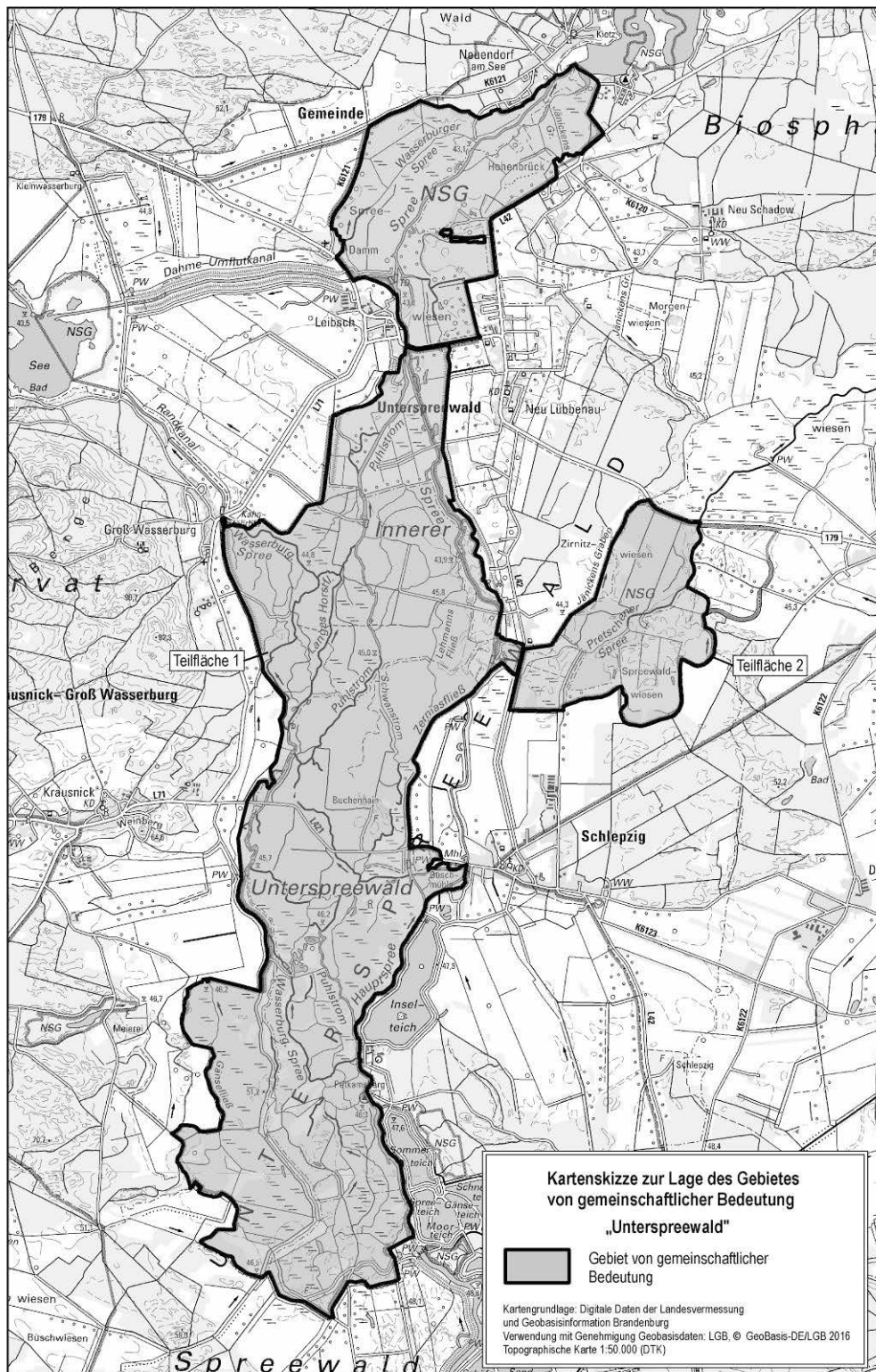
Prioritäre Arten gemäß Anhang II der Richtlinie 92/43/EWG
(§ 7 Absatz 2 Nummer 11 des Bundesnaturschutzgesetzes)

- Eremit, Juchtenkäfer* (*Osmoderma eremita*).

Topografische Karte zur Neunten Erhaltungszielverordnung im Maßstab 1 : 10 000

Blattnummern: 1, 4, 5, 7, 8, 9

Kartenskizze



13. Verlandungszone Köthener See

Name: Verlandungszone Köthener See		
Landes-Nr.: 54	EU-Nr.: DE 3948-302	Größe: rund 68 ha
Landkreis: Dahme-Spreewald Gemeinde: Märkisch Buchholz		
<p>Natürliche Lebensraumtypen von gemeinschaftlichem Interesse (§ 7 Absatz 1 Nummer 4 des Bundesnaturschutzgesetzes)</p> <ul style="list-style-type: none"> - Natürliche eutrophe Seen mit einer Vegetation des Magnopotamions oder Hydrocharitions (3150), - Feuchte Hochstaudenfluren der planaren und montanen bis alpinen Stufe (6430). <p>Prioritäre Lebensraumtypen (§ 7 Absatz 1 Nummer 5 des Bundesnaturschutzgesetzes)</p> <ul style="list-style-type: none"> - Moorwälder (91D0*). <p>Arten von gemeinschaftlichem Interesse gemäß Anhang II der Richtlinie 92/43/EWG (§ 7 Absatz 2 Nummer 10 des Bundesnaturschutzgesetzes)</p> <ul style="list-style-type: none"> - Biber (<i>Castor fiber</i>), - Fischotter (<i>Lutra lutra</i>), - Hirschkäfer (<i>Lucanus cervus</i>), - Bauchige Windelschnecke (<i>Vertigo moulinsiana</i>). <p>Prioritäre Arten gemäß Anhang II der Richtlinie 92/43/EWG (§ 7 Absatz 2 Nummer 11 des Bundesnaturschutzgesetzes)</p> <ul style="list-style-type: none"> - Eremit, Juchtenkäfer* (<i>Osmoderma eremita</i>). 		
Topografische Karte zur Neunten Erhaltungszielverordnung im Maßstab 1 : 10 000		
Blattnummern: 3, 4		

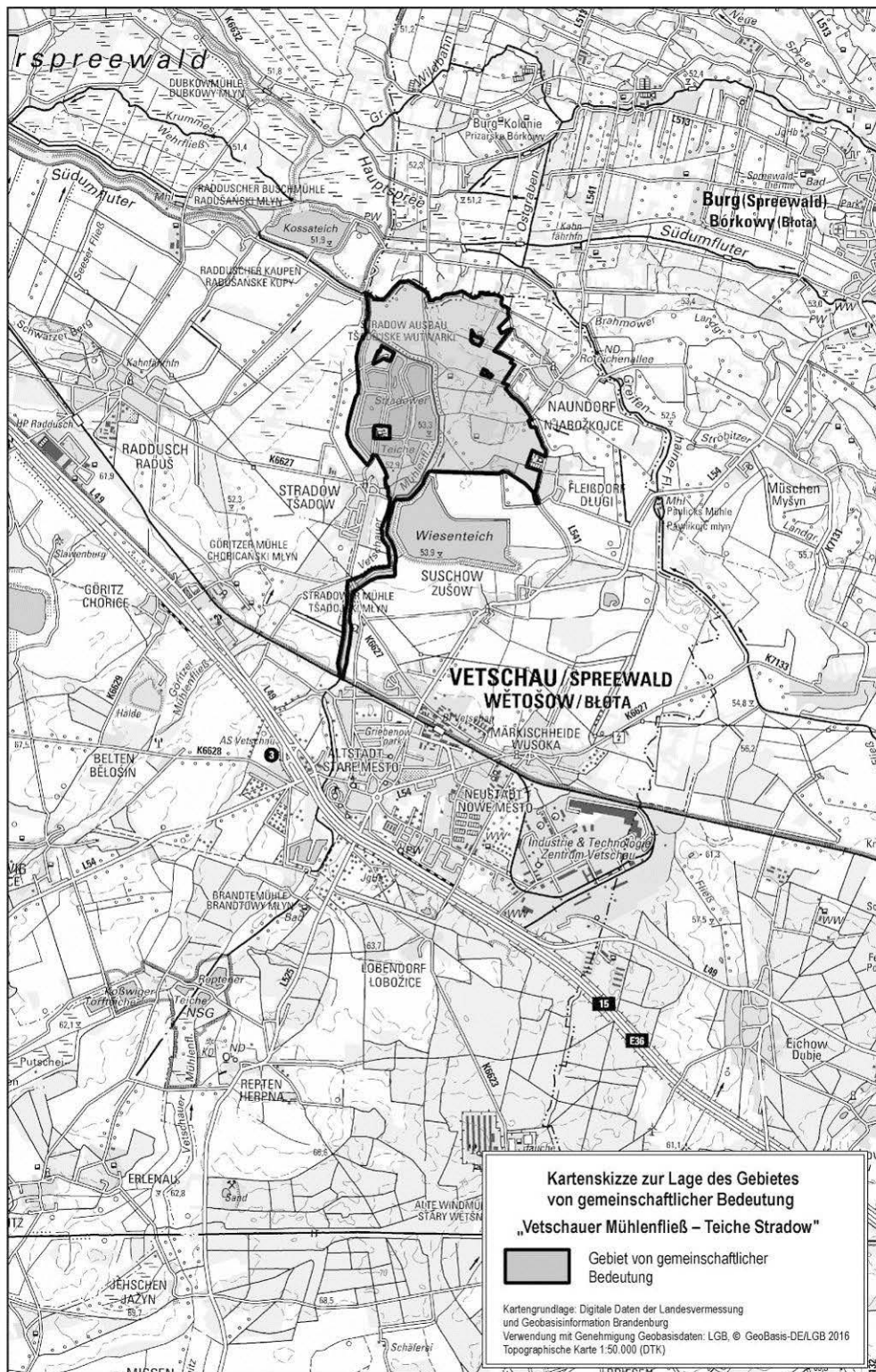
Kartenskizze



14. Vetschauer Mühlenfließ – Teiche Stradow

Name: Vetschauer Mühlenfließ – Teiche Stradow		
Landes-Nr.: 331	EU-Nr.: DE 4150-303	Größe: rund 277 ha
Landkreis: Oberspreewald-Lausitz Gemeinde: Vetschau/Spreewald		
<p>Natürliche Lebensraumtypen von gemeinschaftlichem Interesse (§ 7 Absatz 1 Nummer 4 des Bundesnaturschutzgesetzes)</p> <ul style="list-style-type: none"> - Natürliche eutrophe Seen mit einer Vegetation des Magnopotamions oder Hydrocharitions (3150), - Flüsse der planaren bis montanen Stufe mit Vegetation des Ranunculion fluitantis und des Callitriche-Batrachion (3260), - Feuchte Hochstaudenfluren der planaren und montanen bis alpinen Stufe (6430). <p>Prioritäre Lebensraumtypen (§ 7 Absatz 1 Nummer 5 des Bundesnaturschutzgesetzes)</p> <ul style="list-style-type: none"> - Auen-Wälder mit <i>Alnus glutinosa</i> und <i>Fraxinus excelsior</i> (Alno-Padion, Alnion incanae, Salicion albae) (91E0*). <p>Arten von gemeinschaftlichem Interesse gemäß Anhang II der Richtlinie 92/43/EWG (§ 7 Absatz 2 Nummer 10 des Bundesnaturschutzgesetzes)</p> <ul style="list-style-type: none"> - Biber (<i>Castor fiber</i>), - Fischotter (<i>Lutra lutra</i>), - Rotbauchunke (<i>Bombina orientalis</i>), - Hirschkäfer (<i>Lucanus cervus</i>), - Kleine Flussmuschel (<i>Unio crassus</i>). 		
Topografische Karte zur Neunten Erhaltungszielverordnung im Maßstab 1 : 10 000		
Blattnummern: 24, 25, 28		

Kartenskizze



15. Wiesenau-Pfaffenberge

Name: Wiesenau-Pfaffenberge (Zusammenlegung der Gebiete „Wiesenau“, DE 4049-301; „Niederung Börnichen“, DE 4049-303; „Lehniksberg“, DE 4049-305 und einer Teilfläche des Gebietes „Spree“, DE 3651-303)		
Landes-Nr.: 60	EU-Nr.: DE 4049-301	Größe: rund 480 ha
Landkreis: Dahme-Spreewald Gemeinden: Lübben (Spreewald), Schlepzig		
<p>Natürliche Lebensraumtypen von gemeinschaftlichem Interesse (§ 7 Absatz 1 Nummer 4 des Bundesnaturschutzgesetzes)</p> <ul style="list-style-type: none"> - Dünen mit offenen Grasflächen mit <i>Corynephorus</i> und <i>Agrostis</i> (Dünen im Binnenland) (2330), - Natürliche eutrophe Seen mit einer Vegetation des Magnopotamions oder Hydrocharitions (3150), - Flüsse der planaren bis montanen Stufe mit Vegetation des <i>Ranuncion fluitantis</i> und des <i>Callitricho-Batrachion</i> (3260), - Pfeifengraswiesen auf kalkreichem Boden, torfigen und tonig-schluffigen Böden (<i>Molinion caeruleae</i>) (6410), - Feuchte Hochstaudenfluren der planaren und montanen bis alpinen Stufe (6430), - Brenndolden-Auenwiesen (<i>Cnidion dubii</i>) (6440), - Magere Flachland-Mähwiesen (<i>Alopecurus pratensis</i>, <i>Sanguisorba officinalis</i>) (6510), - Alte bodensaure Eichenwälder auf Sandebenen mit <i>Quercus robur</i> (9190), - Mitteleuropäische Flechten-Kiefernwälder (91T0). <p>Prioritäre Lebensraumtypen (§ 7 Absatz 1 Nummer 5 des Bundesnaturschutzgesetzes)</p> <ul style="list-style-type: none"> - Artenreiche montane Borstgrasrasen (und submontan auf dem europäischen Festland) auf Silikatböden (6230*), - Auen-Wälder mit <i>Alnus glutinosa</i> und <i>Fraxinus excelsior</i> (<i>Alno-Padion</i>, <i>Alnion incanae</i>, <i>Salicion albae</i>) (91E0*). <p>Arten von gemeinschaftlichem Interesse gemäß Anhang II der Richtlinie 92/43/EWG (§ 7 Absatz 2 Nummer 10 des Bundesnaturschutzgesetzes)</p> <ul style="list-style-type: none"> - Bechsteinfledermaus (<i>Myotis bechsteini</i>), - Mopsfledermaus (<i>Barbastella barbastellus</i>), - Biber (<i>Castor fiber</i>), - Fischotter (<i>Lutra lutra</i>), - Kammmolch (<i>Triturus cristatus</i>), - Rotbauchunke (<i>Bombina bombina</i>), - Rاپfen (<i>Aspius aspius</i>), - Bitterling (<i>Rhodeus amarus</i>), - Schlammpeitzger (<i>Misgurnus fossilis</i>), - Steinbeißer (<i>Cobitis taenia</i>), - Hirschkäfer (<i>Lucanus cervus</i>), - Großer Feuerfalter (<i>Lycaena dispar</i>), - Bauchige Windelschnecke (<i>Vertigo moulinsiana</i>). <p>Prioritäre Arten gemäß Anhang II der Richtlinie 92/43/EWG (§ 7 Absatz 2 Nummer 11 des Bundesnaturschutzgesetzes)</p> <ul style="list-style-type: none"> - Eremit, Juchtenkäfer* (<i>Osmoderma eremita</i>). 		
Topografische Karte zur Neunten Erhaltungszielverordnung im Maßstab 1 : 10 000		
Blattnummern: 9, 10, 11, 12		

Kartenskizze

