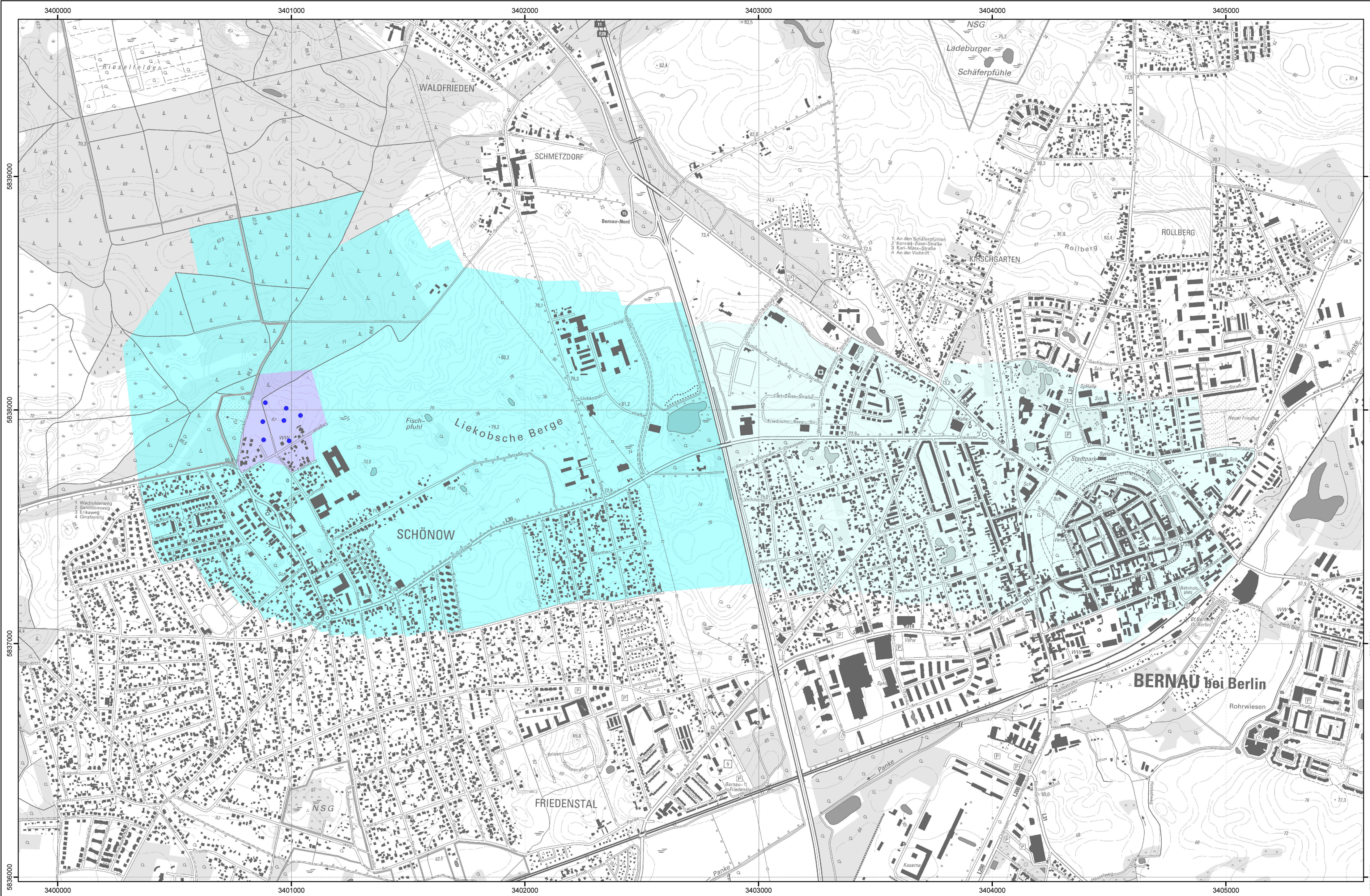



Anlage 3 (zu § 2 Absatz 2)





LAND BRANDENBURG

Ministerium
für Ländliche Entwicklung,
Umwelt und
Verbraucherschutz

Arbeitskarte


**Topografische Karte der Verordnung zur Festsetzung
des Wasserschutzgebietes Schönow**

Landkreis Barnim

	Zone I
	Zone II
	Zone III A
	Zone III B

Maßstab: 1 : 10 000

N



Bezugssystem: ETRS89
 Kartengrundlage: Topografische Karte 1:10 000
 Nutzung der Kartengrundlage mit Genehmigung der Landesvermessung und Geobasisinformation
 Brandenburg, Nr. GB-G 1/99.
 Bearbeitung: MLUV Referat 63
 Kartografie: LUP GmbH Potsdam, Stand: 30.09.09