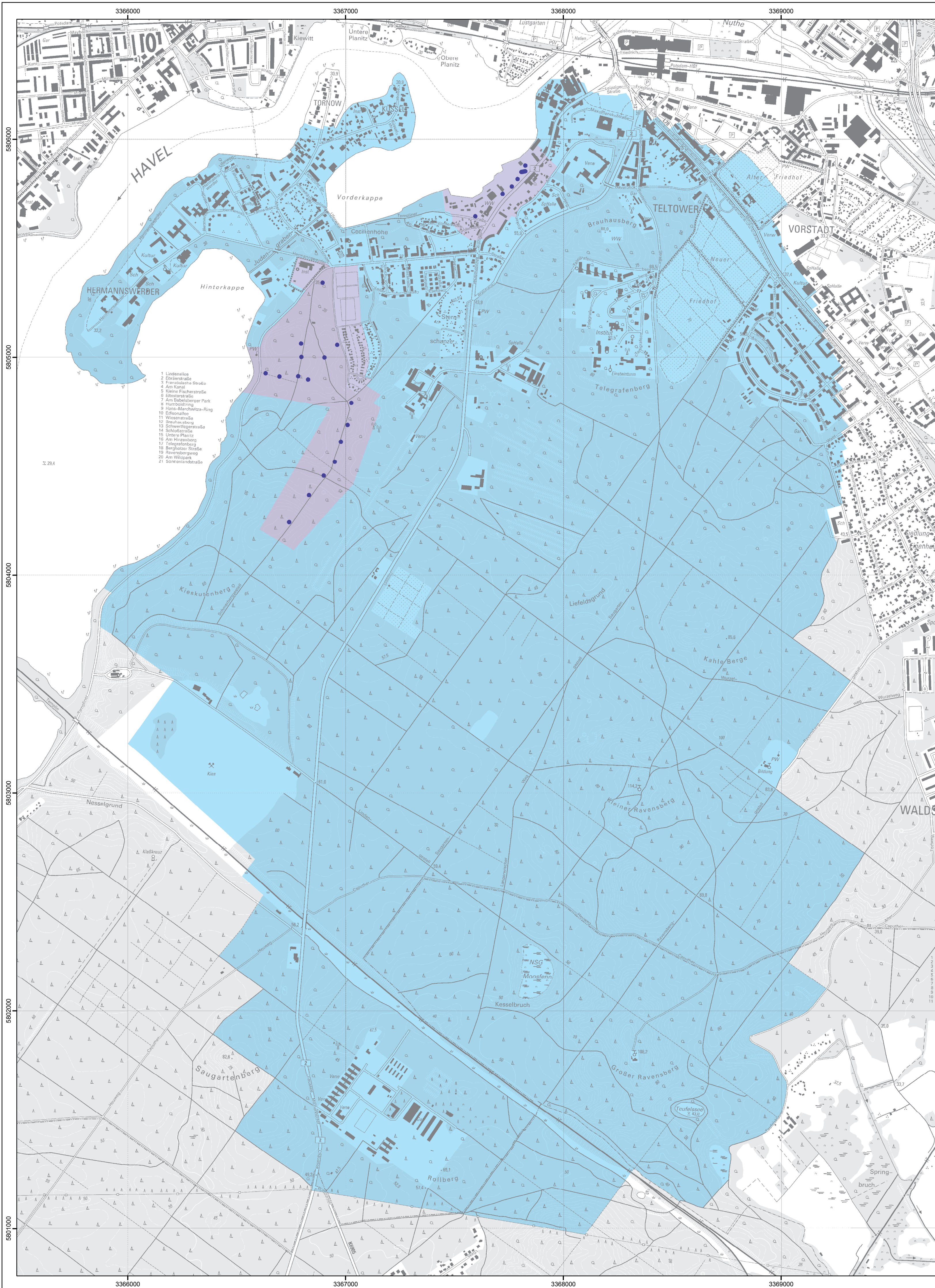


# Anlage 3 (zu § 2 Absatz 2)





**LAND BRANDENBURG**

Ministerium für Umwelt,  
Gesundheit und  
Verbraucherschutz

**Topografische Karte der Verordnung zur Festsetzung des  
Wasserschutzgebietes für das Wasserwerk Potsdam-Leipziger Straße**

Landeshauptstadt Potsdam  
Landkreis Potsdam-Mittelmark

Zone I

Zone II

Zone III

Maßstab: 1 : 10 000

Bezugssystem: ETRS89  
 Kartengrundlage: Digitale Topografische Karte 1 : 10 000  
 Nutzung der Kartengrundlage mit Genehmigung der Landesvermessung und Geobasisinformation Brandenburg, LVE 02/09.  
 Bearbeitung: MUGV, Referat 63  
 Kartografie: LGB, Stand: 22.01.2014