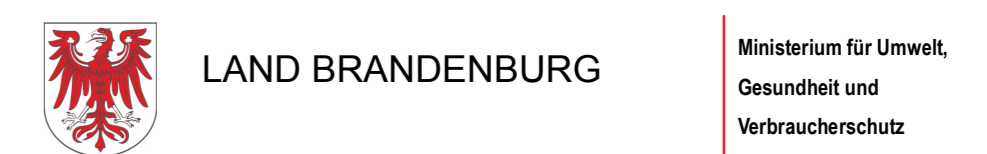
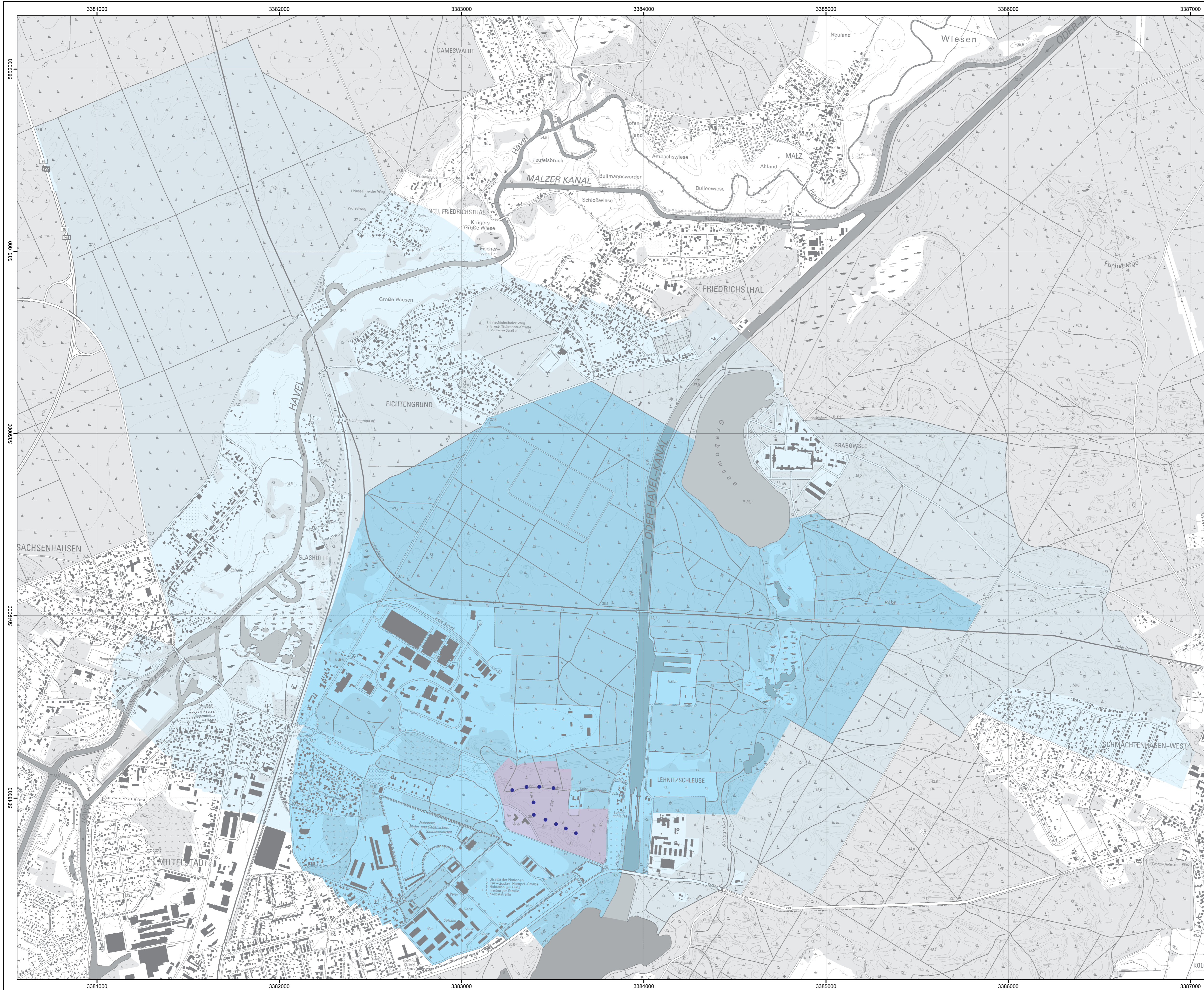


# Anlage 3 (zu § 2 Absatz 2)



**Topografische Karte der Verordnung zur Festsetzung  
des Wasserschutzgebietes für das Wasserwerk Oranienburg-Sachsenhausen**

Landkreis Oberhavel

- Zone I
- Zone II
- Zone III A
- Zone III B

Maßstab: 1 : 10 000

Bezugssystem: ETRS89  
 Kartengrundlage: Digitale Topografische Karte 1:10 000  
 Nutzung mit Genehmigung der Landesvermessung und Geobasisinformation  
 Brandenburg, Nr. GB-G 159  
 Bearbeitung: MUGV Referat 63  
 Kartografie: UGB, Stand: 19.07.2011