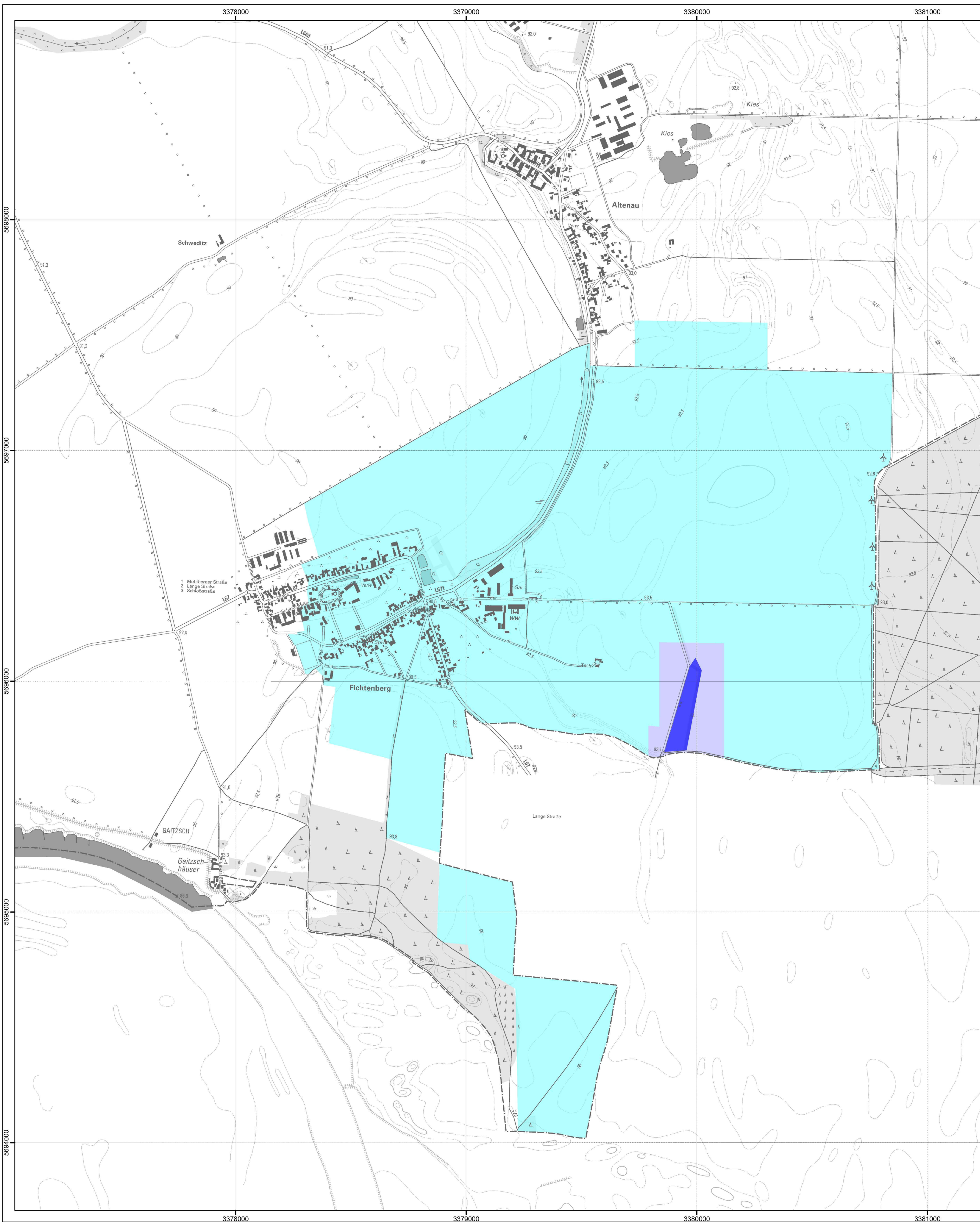


# Anlage 3 (zu § 2 Absatz 2)



LAND BRANDENBURG

Ministerium  
für Ländliche Entwicklung,  
Umwelt und  
Verbraucherschutz

**Topografische Karte der Verordnung zur Festsetzung  
des Wasserschutzgebietes Fichtenberg**

Landkreis Elbe-Elster

- Zone I
- Zone II
- Zone III

Maßstab: 1 : 10 000

Bezugssystem: ETRS89  
Kartengrundlage: Topografische Karte 1:10 000  
Nutzung der Kartengrundlage mit Genehmigung der Landesvermessung und Geobasisinformation  
Brandenburg, Nr. GB-G I/99.  
Kartografie: LUP GmbH Potsdam, Stand: 29.09.09