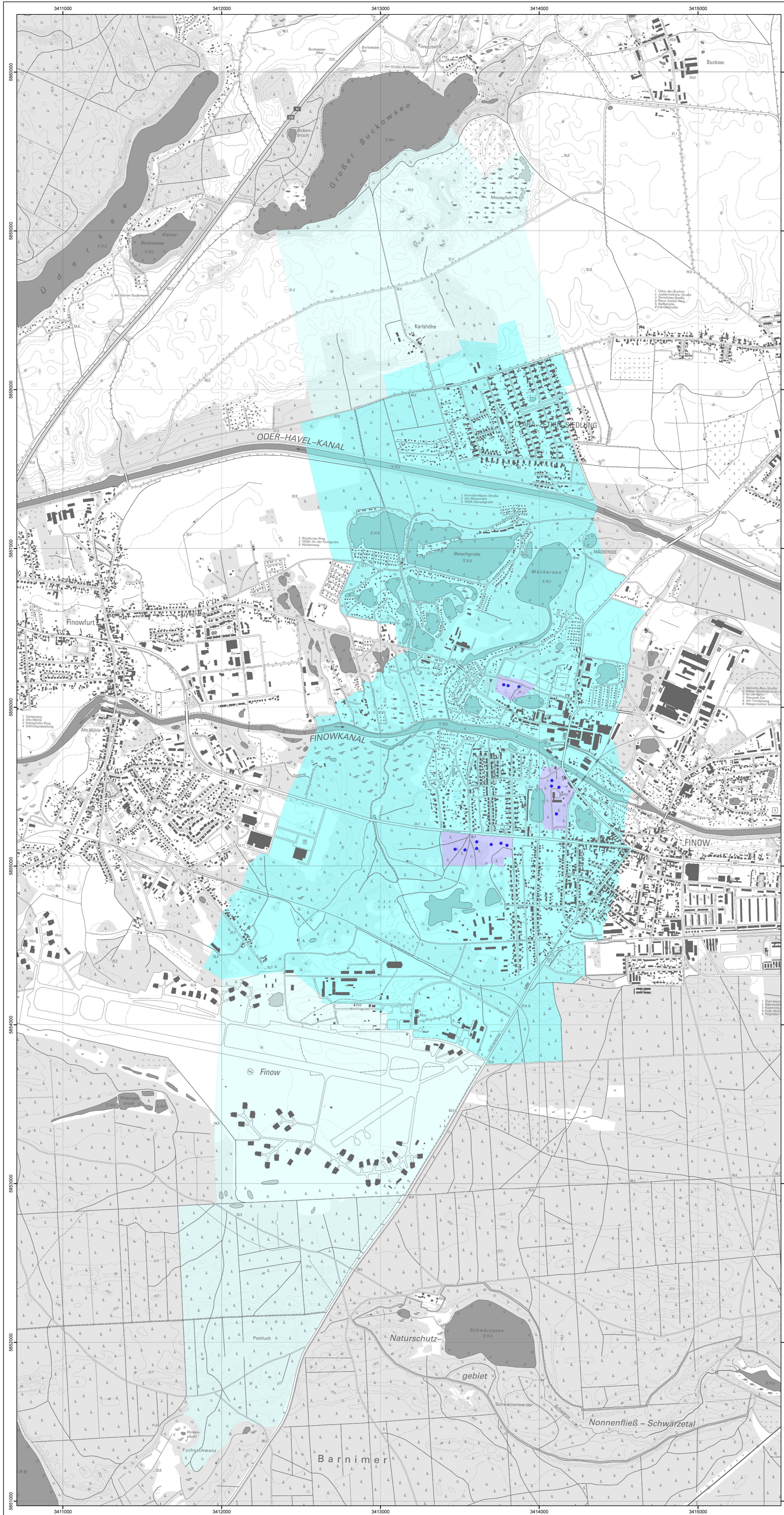



Anlage 3 (zu § 2 Absatz 2)





LAND BRANDENBURG


Ministerium
für Ländliche Entwicklung,
Umwelt und
Verbraucherschutz

**Topografische Karte der Verordnung zur Festsetzung
des Wasserschutzgebietes Eberswalde (Finow)**

Landkreis Barnim

Zone I
 Zone II
 Zone III A
 Zone III B

Maßstab: 1 : 10 000



Bezugsystem: ETRS89
 Kartengrundlage: Topographische Karte 1:10.000
 Nutzung mit Genehmigung der Landesvermessung und Geobasisinformation Brandenburg, Nr. GB-G 199.
 Bearbeitung: MUV, Referat 03
 Kartografie: LSP GmbH Potsdam, Stand: 27.08.09