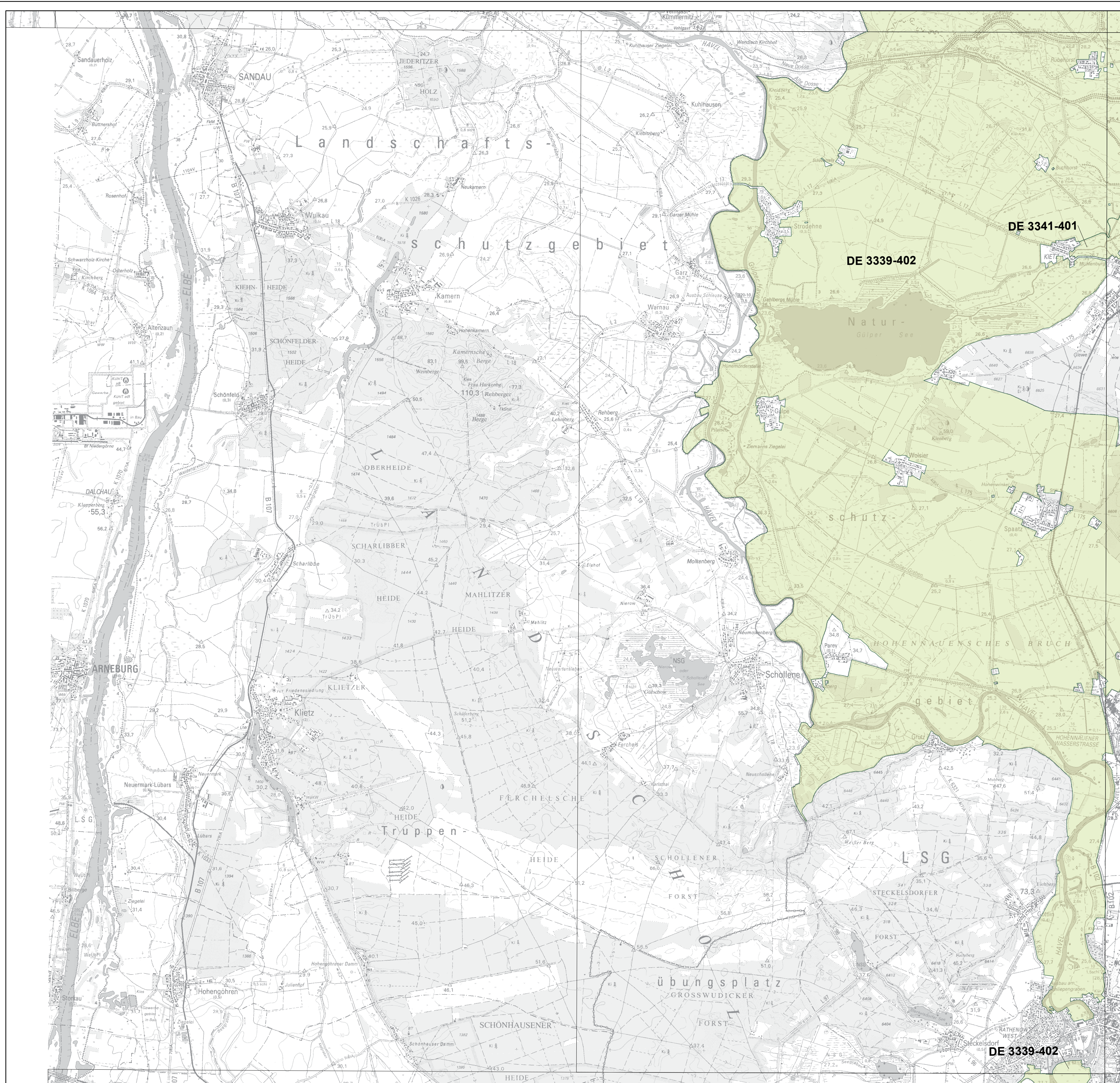
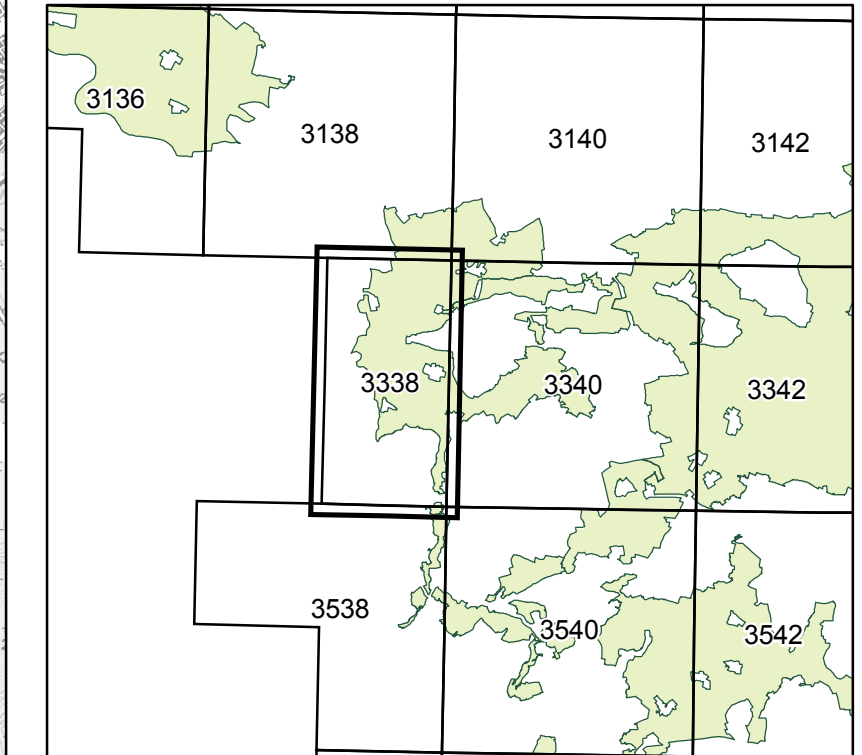


Anlage 3 (zu § 15 Absatz 1)

Topografische Karte zu den Europäischen Vogelschutzgebieten im Land Brandenburg

Kartenblatt: 3338

Blattübersicht (Blattschnitt der topografischen Karte 1: 50 000)



LAND BRANDENBURG

Kartenblatt: 3338

Landkreis: Havelland, Ostprignitz-Ruppin

- Europäische Vogelschutzgebiete gemäß Anlage 1 zum Brandenburgischen Ausführungsgesetz zum Bundesnaturschutzgesetz
- DE 3339-402 Niederung der Unteren Havel
- DE 3341-401 Unteres Rhinluch/Dreetzer See, Havelländisches Luch und Bëlziger Landschaftswiesen, Teil A: Unteres Rhinluch/Dreetzer See
- Europäische Vogelschutzgebiete gemäß Anlage 5 zum Brandenburgischen Ausführungsgesetz zum Bundesnaturschutzgesetz

Maßstab 1: 50 000

Es gilt die Darstellung innerhalb des Blattes: 3338

Bezugssystem: ETRS 89
Kartengrundlage: Topografische Karte 1: 50 000
Nutzung mit Genehmigung der Landesvermessung und Geobasisinformation Brandenburg, Nummer GB-G 199.