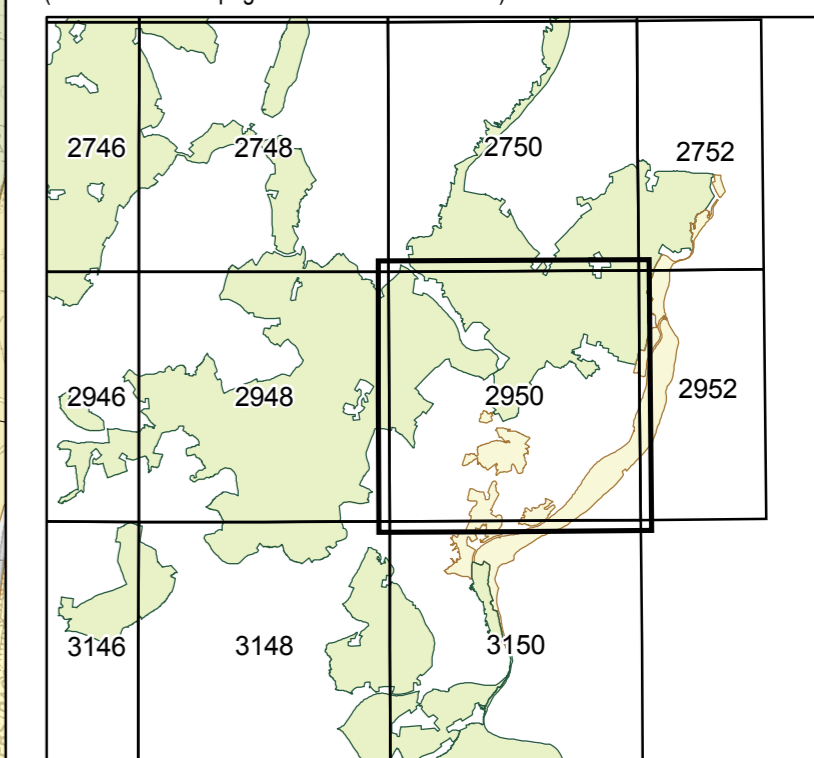


### Anlage 3 (zu § 15 Absatz 1)

Topografische Karte zu den Europäischen Vogelschutzgebieten im Land Brandenburg


Kartenblatt: 2950

Blattübersicht (Blattschnitt der topografischen Karte 1: 50 000)




Kartenblatt: 2950

Landkreis: Uckermark

 Europäische Vogelschutzgebiete gemäß Anlage 1 zum Brandenburgischen Ausführungsgesetz zum Bundesnaturschutzgesetz

DE 2751-421 Randow-Welse-Bruch  
DE 2948-401 Schorfheide-Chorin

 Europäische Vogelschutzgebiete gemäß Anlage 5 zum Brandenburgischen Ausführungsgesetz zum Bundesnaturschutzgesetz

DE 2951-401 Unteres Odertal

Maßstab 1: 50 000

Es gilt die Darstellung innerhalb des Blattes: 2950

Bezugssystem: ETRS 89  
Kartengrundlage: Topografische Karte 1: 50 000  
Nutzung mit Genehmigung der Landesvermessung und Geobasisinformation Brandenburg, Nummer GB-G 199.