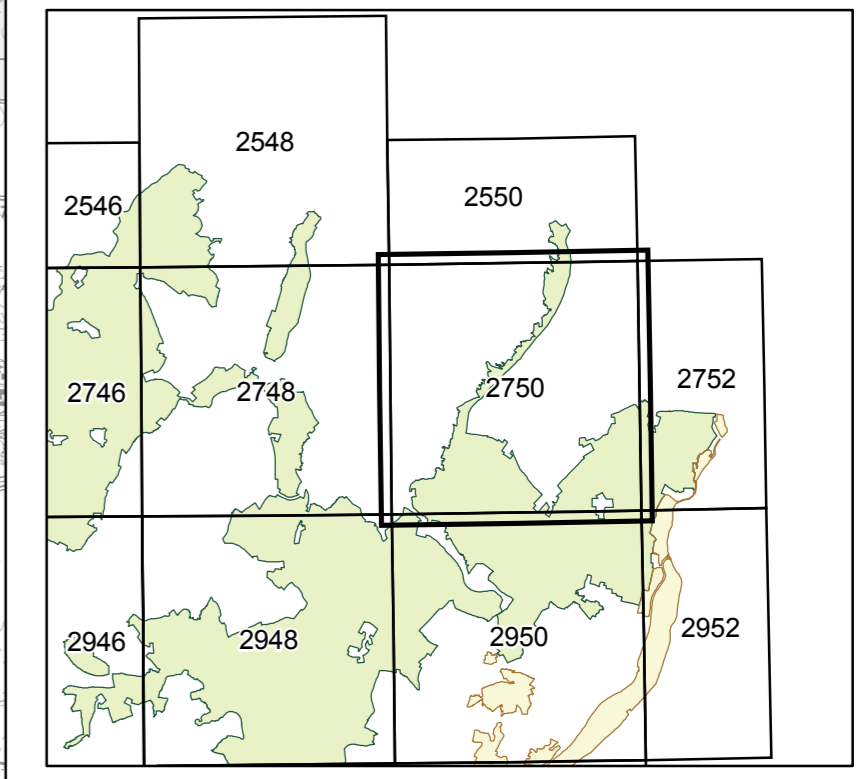


Anlage 3 (zu § 15 Absatz 1)

Topografische Karte zu den Europäischen Vogelschutzgebieten im Land Brandenburg

Kartenblatt: 2750


Blattübersicht (Blattschnitt der topografischen Karte 1: 50 000)



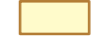
LAND BRANDENBURG

Kartenblatt: 2750

Landkreis: Uckermark

 Europäische Vogelschutzgebiete gemäß Anlage 1 zum Brandenburgischen Ausführungsgesetz zum Bundesnaturschutzgesetz

DE 2751-421 Randow-Welse-Bruch
DE 2948-401 Schorfheide-Chorin

 Europäische Vogelschutzgebiete gemäß Anlage 5 zum Brandenburgischen Ausführungsgesetz zum Bundesnaturschutzgesetz

Maßstab 1: 50 000

Es gilt die Darstellung innerhalb des Blattes: 2750

Bezugssystem: ETRS 89
Kartengrundlage: Topografische Karte 1: 50 000
Nutzung mit Genehmigung der Landesvermessung und Geobasisinformation Brandenburg, Nummer GB-G 199.