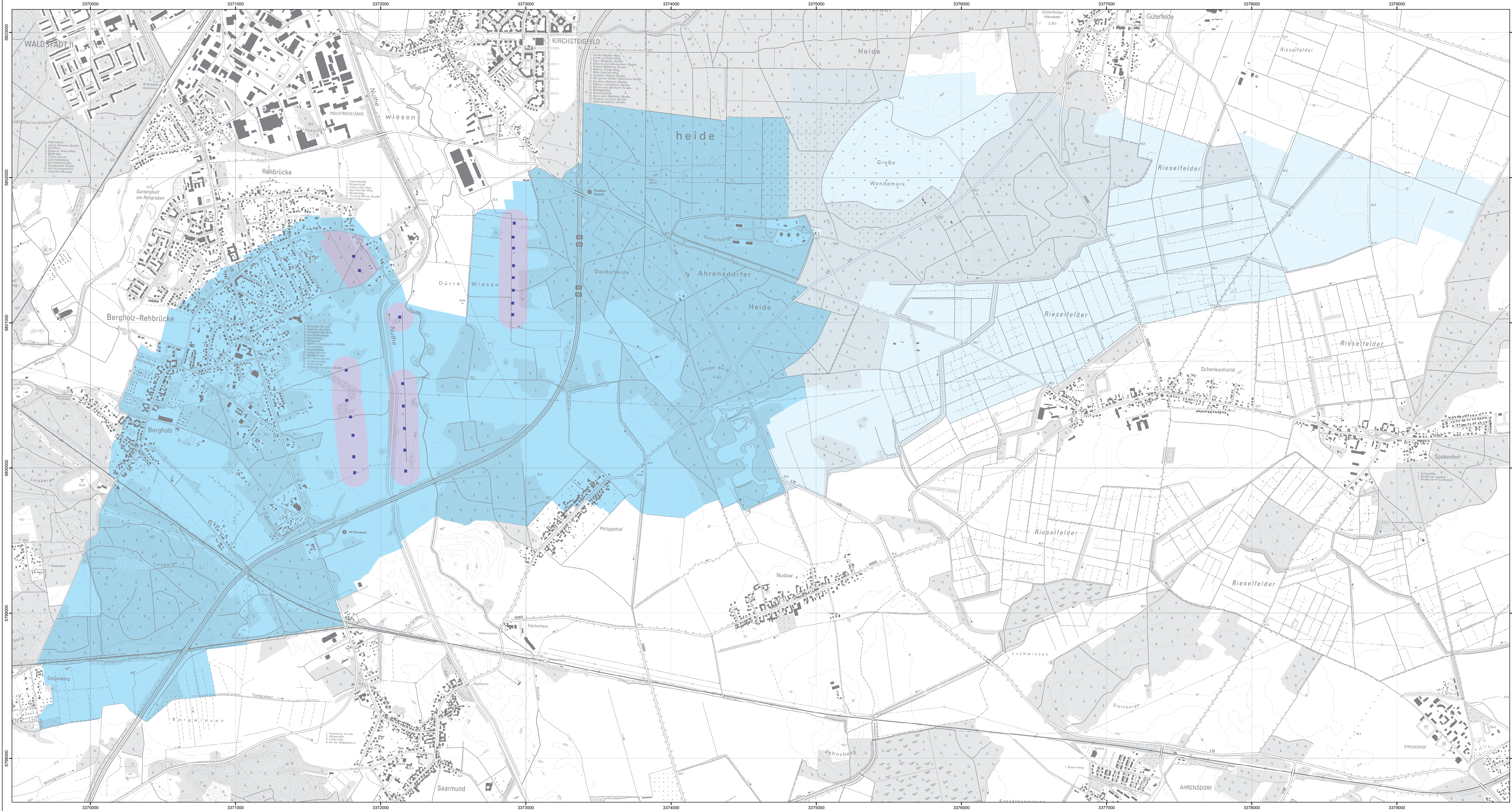



Anlage 3 (zu § 2 Absatz 2)



 **LAND BRANDENBURG** Ministerium für Umwelt,
Gesundheit und
Verbraucherschutz

**Topografische Karte der Verordnung zur Festsetzung
des Wasserschutzgebietes für das Wasserwerk Rehbrücke**

Landkreis Potsdam-Mittelmark
Landeshauptstadt Potsdam

Zone I
 Zone II
 Zone III A
 Zone III B

Maßstab: 1 : 10 000
 Bezugsystem: ETRS89
 Kartengrundlage: Digitale Topographische Karte 1 : 10 000
 Nutzung der Kartengrundlage mit Genehmigung der
 Landesvermessung und Geobasisinformation Brandenburg, LVE 02/09
 Bearbeitung: MÜS/Rehbr 03
 Kartografie: LGR, 05.09.2013