



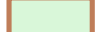



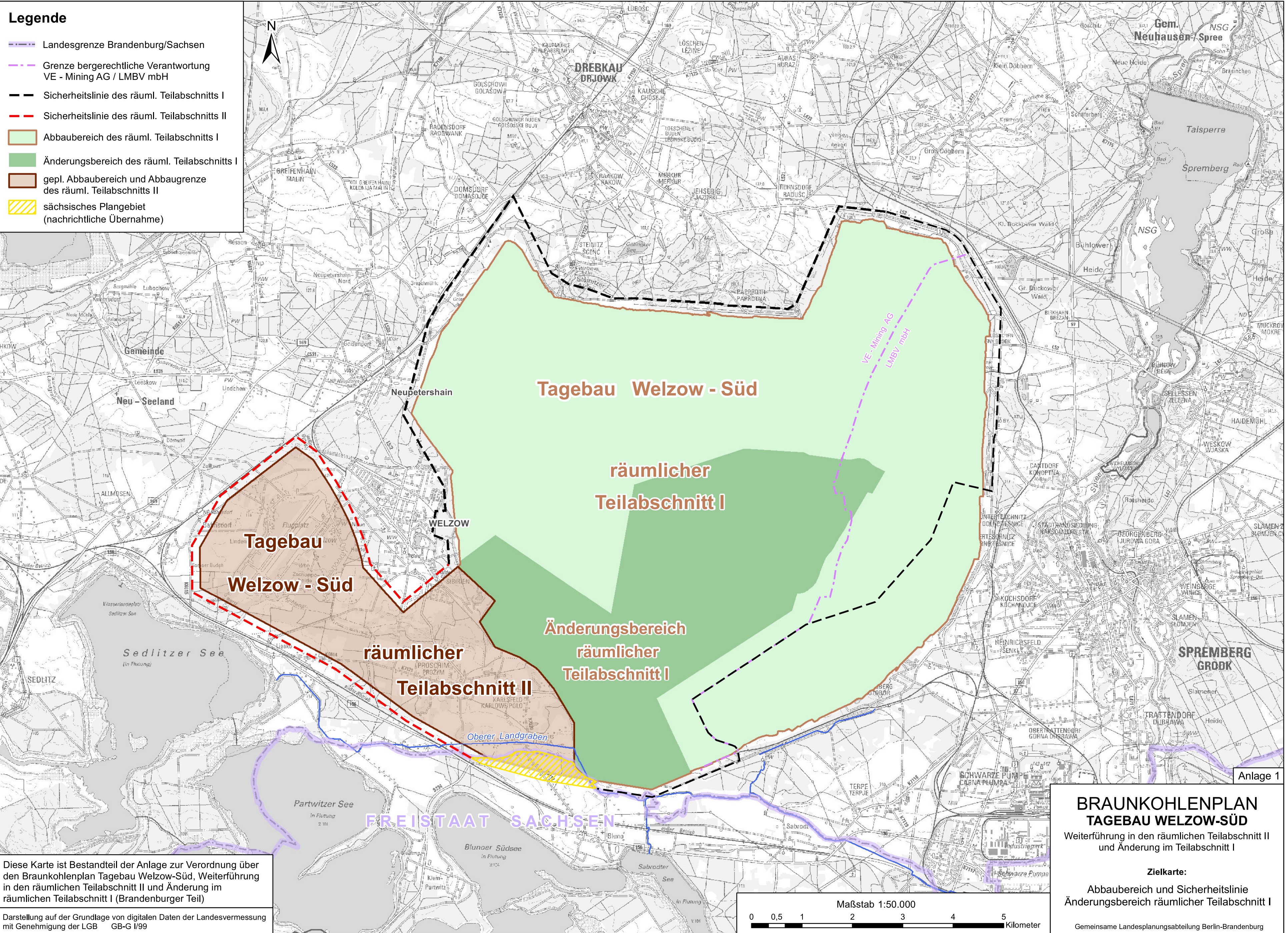


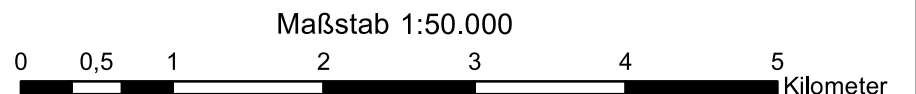
Legende

-  Landesgrenze Brandenburg/Sachsen
-  Grenze bergrechtliche Verantwortung VE - Mining AG / LMBV mbH
-  Sicherheitslinie des räuml. Teilabschnitts I
-  Sicherheitslinie des räuml. Teilabschnitts II
-  Abbaubereich des räuml. Teilabschnitts I
-  Änderungsbereich des räuml. Teilabschnitts I
-  gepl. Abbaubereich und Abbaugrenze des räuml. Teilabschnitts II
-  sächsisches Plangebiet (nachrichtliche Übernahme)



Diese Karte ist Bestandteil der Anlage zur Verordnung über den Braunkohlenplan Tagebau Welzow-Süd, Weiterführung in den räumlichen Teilabschnitt II und Änderung im räumlichen Teilabschnitt I (Brandenburger Teil)

Darstellung auf der Grundlage von digitalen Daten der Landesvermessung mit Genehmigung der LGB GB-G I/99



**BRAUNKOHLLENPLAN
TAGEBAU WELZOW-SÜD**

Weiterführung in den räumlichen Teilabschnitt II und Änderung im Teilabschnitt I

Zielkarte:
Abbaubereich und Sicherheitslinie
Änderungsbereich räumlicher Teilabschnitt I

Gemeinsame Landesplanungsabteilung Berlin-Brandenburg

Anlage 1