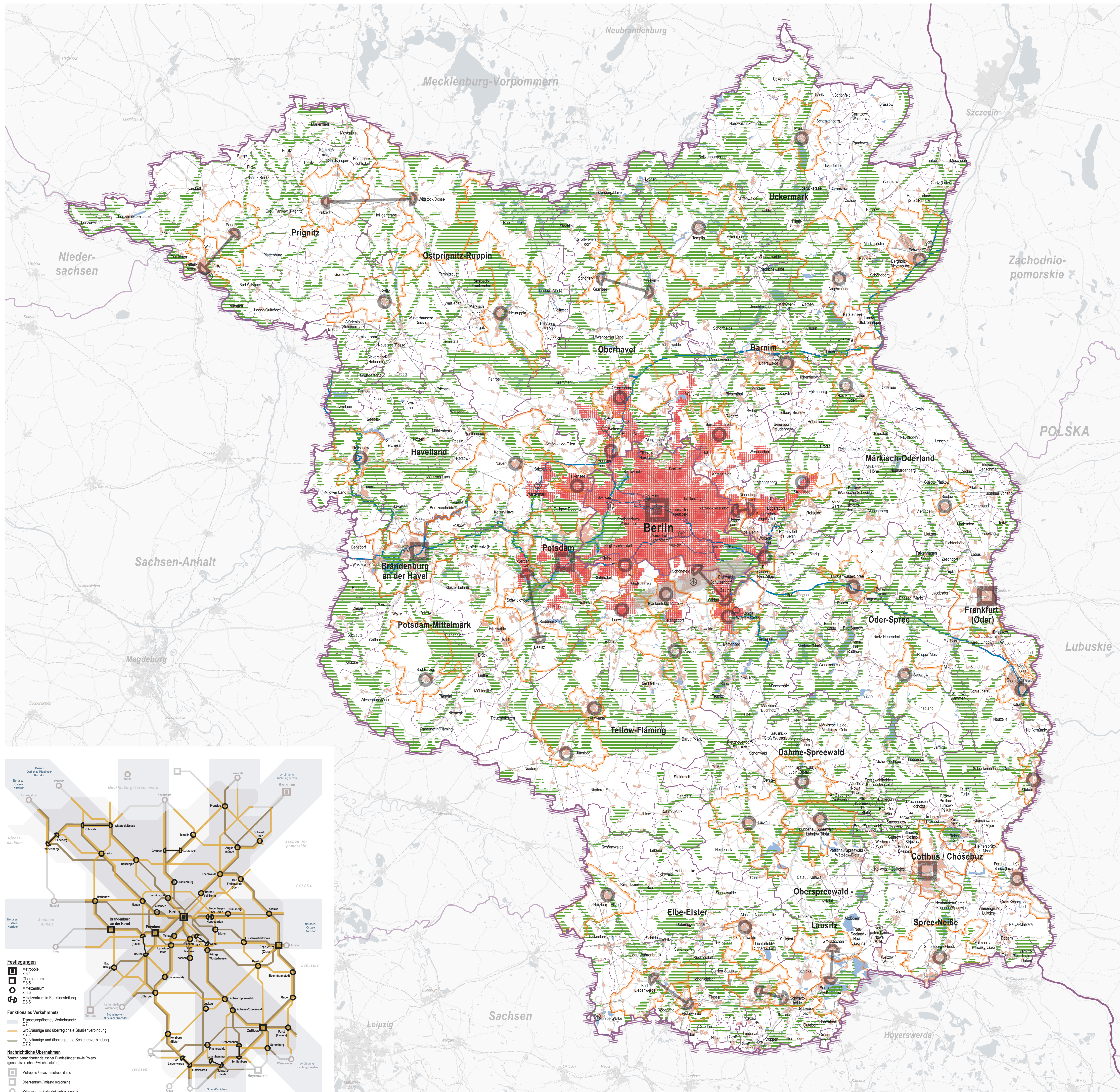


Landesentwicklungsplan Hauptstadtregion Berlin-Brandenburg (LEP HR)

Vom 29. April 2019
– Festlegungskarte –



Festlegungen

- Metropole
Z 3.4
- Oberzentrum
Z 3.5
- Mittelzentrum
Z 3.6
- Mittelzentrum in Funktionsteilung
Z 3.6
- Gestaltungsraum Siedlung
Z 5.6 Absatz 1
- Freiraumverbund
Z 6.2

Nachrichtliche Übernahme

- Planungszone Siedlungsbeschränkung (LEP FS)

Grenzen

- Grenze Hauptstadtregion Berlin-Brandenburg
- Landesgrenze Berlin-Brandenburg
- Grenze Landkreis / kreisfreie Stadt
- Grenze Gemeinde
- Grenze Gemeinde mit Status „Zentraler Ort“
- Staatsgrenze
- Grenze benachbarter Bundesländer / Wojewodschaften

Topografie

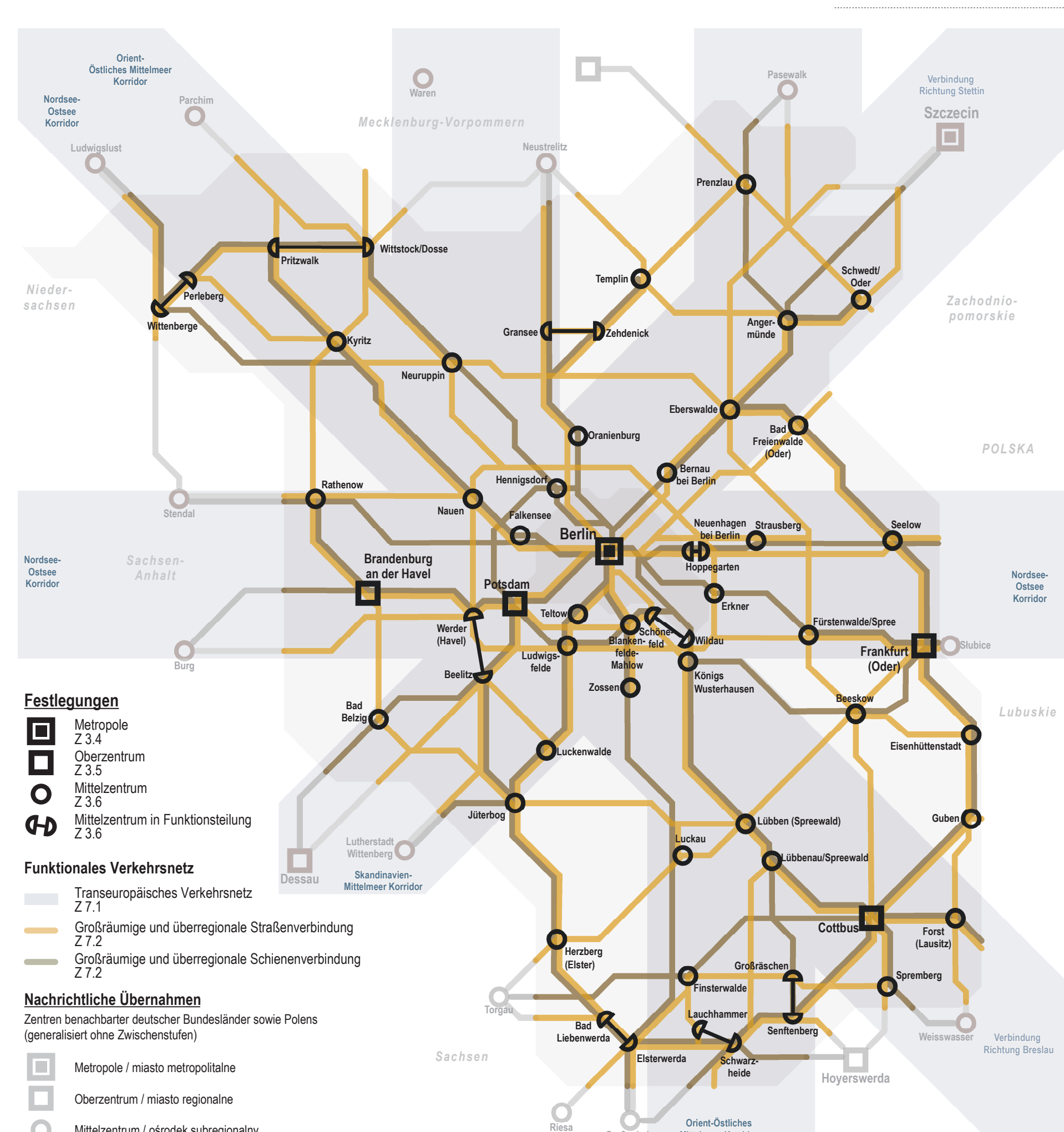
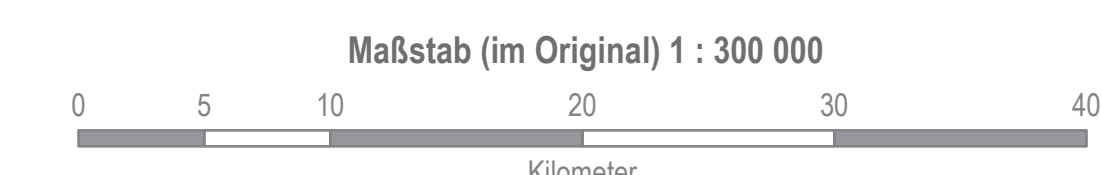
- Siedlungs- und Verkehrsfläche
- Gewässer einschließlich der aus dem Sanierungsbergbau entstandenen Seen
- Bundesautobahn
- Bundesstraße
- Landesstraße, Kreisstraße
- Schienentrasse
- Bundeswasserstraße ab Klasse III
- Internationaler Verkehrsflughafen
- Öffentlicher Binnenhafen

Berlin

- Metropole
- Landkreis / kreisfreie Stadt
- Gemeinde
- Berliner Bezirk

Diese Karte ist Bestandteil der Anlage zur Verordnung über den Landesentwicklungsplan Hauptstadtregion Berlin-Brandenburg (LEP HR) vom 29. April 2019.

Kartengrundlage:
ATKIS DLM 25
© GeoBasis-DE / LGB 2017, LVE 02/14 (verändert)
ATKIS DLM 250 / ATKIS DLM 1000, Stand 2017 (verändert)
© Bundesamt für Kartographie und Geodäsie, Frankfurt am Main
Vervielfältigung, Verbreitung und öffentliche Zugänglichmachung,
auch auszugsweise, mit Quellenangabe gestattet.
Umriss der Ist-Wasserflächen, Wasserwirtschaftlicher Jahresbericht,
© LMBV mbH 2018
Gebietsstand: 1. Januar 2019



- Festlegungen**
- Metropole
Z 3.4
 - Oberzentrum
Z 3.5
 - Mittelzentrum
Z 3.6
 - Mittelzentrum in Funktionsteilung
Z 3.6
- Funktionales Verkehrsnetz**
- Transeuropäisches Verkehrsnetz
Z 7.1
 - Großräumige und überregionale Straßenverbindung
Z 7.2
 - Großräumige und überregionale Schienenverbindung
Z 7.2
- Nachrichtliche Übernahmen**
- Metropole / miaso metropolitane
 - Oberzentrum / miaso regionale
 - Mittelzentrum / oisokio subregionary