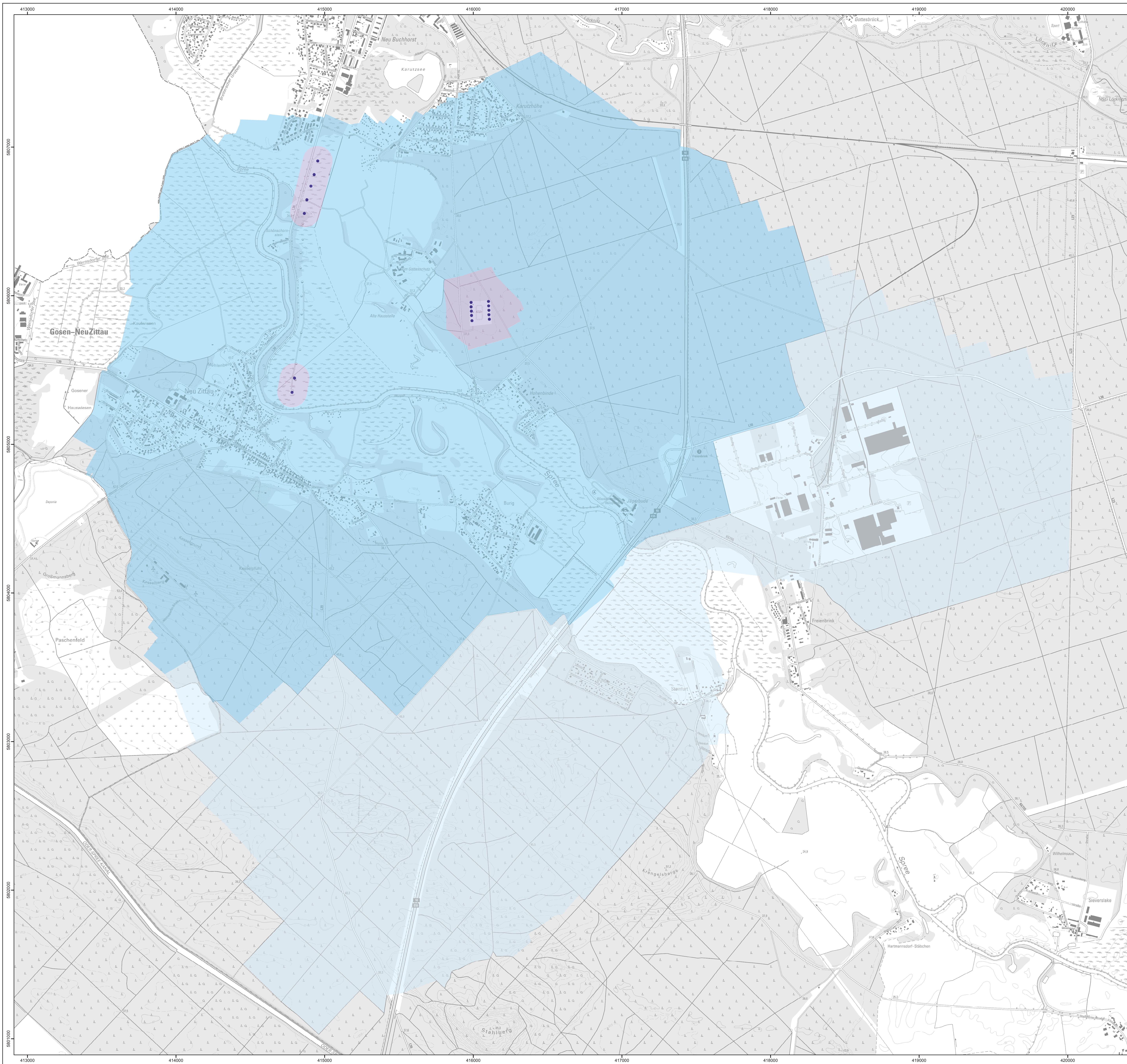


# Anlage 3 (zu § 2 Absatz 2)



**Topografische Karte der Verordnung zur Festsetzung  
des Wasserschutzgebietes für das Wasserwerk Erkner,  
Wasserfassungen Neu Zittauer und Hohenbinder Straße**

- Landkreis Oder-Spree  
Landkreis Dahme-Spreewald
- Zone I
  - Zone II
  - Zone III A
  - Zone III B

Maßstab: 1 : 10 000  
 Bezugsystem: ETRS 1989 / UTM Zone 33N  
 Kartgrundlage: Digitale topografische Karte 1:10.000  
 Nutzung der Kartengrundlage mit Genehmigung der Landesvermessung und Geobasisinformation Brandenburg, Nr. LVE 0209.  
 Bearbeitung: M.L.U. Referat 23  
 Kartografie: LGB, Stand: 28.09.2017