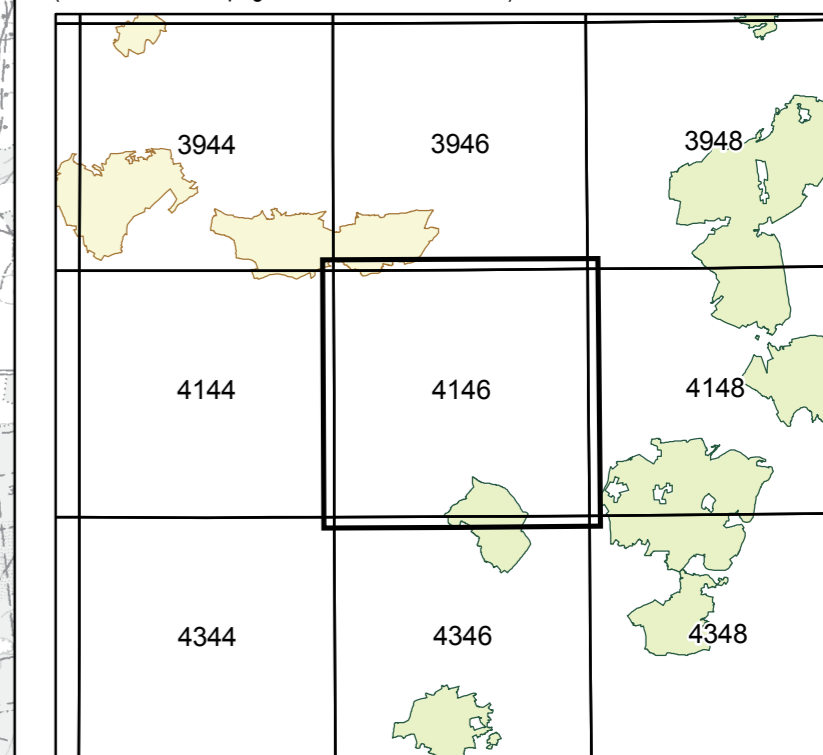


**Anlage 3 (zu § 15 Absatz 1)**

Topografische Karte zu den Europäischen Vogelschutzgebieten im Land Brandenburg

Kartenblatt: 4146


Blattübersicht (Blattschnitt der topografischen Karte 1: 50 000)




**LAND BRANDENBURG**

Kartenblatt: 4146

Landkreis: Dahme-Spreewald, Elbe-Elster, Teltow-Fläming

 Europäische Vogelschutzgebiete gemäß Anlage 1 zum Brandenburgischen Ausführungsgesetz zum Bundesnaturschutzgesetz  
DE 4447-421 Niederlausitzer Heide

 Europäische Vogelschutzgebiete gemäß Anlage 5 zum Brandenburgischen Ausführungsgesetz zum Bundesnaturschutzgesetz  
DE 3945-421 Truppenübungsplatz Jüterbog-Ost und West

Maßstab 1: 50 000

Es gilt die Darstellung innerhalb des Blattes: 4146

Bezugssystem: ETRS 89  
Kartengrundlage: Topografische Karte 1: 50 000  
Nutzung mit Genehmigung der Landesvermessung und Geobasisinformation Brandenburg, Nummer GB-G 199.