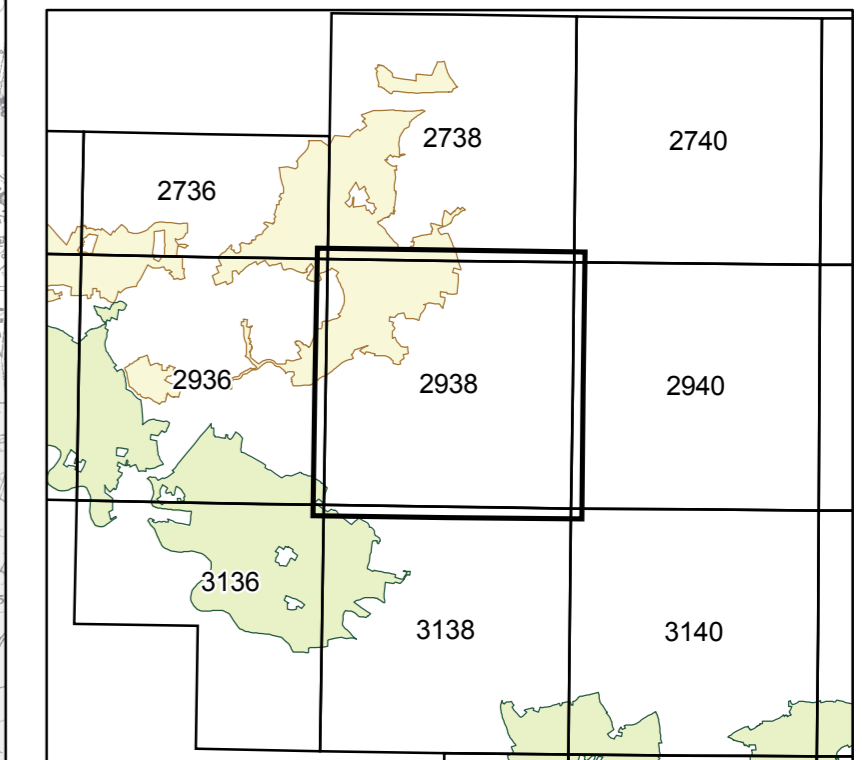


Anlage 3 (zu § 15 Absatz 1)

Topografische Karte zu den Europäischen Vogelschutzgebieten im Land Brandenburg

Kartenblatt: 2938


Blattübersicht (Blattschnitt der topografischen Karte 1: 50 000)




LAND BRANDENBURG

Kartenblatt: 2938

Landkreis: Ostprignitz-Ruppin, Prignitz

 Europäische Vogelschutzgebiete gemäß Anlage 1 zum Brandenburgischen Ausführungsgesetz zum Bundesnaturschutzgesetz
DE 3036-401 Unteres Ebtal

 Europäische Vogelschutzgebiete gemäß Anlage 5 zum Brandenburgischen Ausführungsgesetz zum Bundesnaturschutzgesetz
DE 2738-421 Agrarlandschaft Prignitz-Stepenitz

Maßstab 1: 50 000

Es gilt die Darstellung innerhalb des Blattes: 2938

Bezugssystem: ETRS 89
Kartengrundlage: Topografische Karte 1: 50 000
Nutzung mit Genehmigung der Landesvermessung und Geobasisinformation Brandenburg, Nummer GB-G 199.