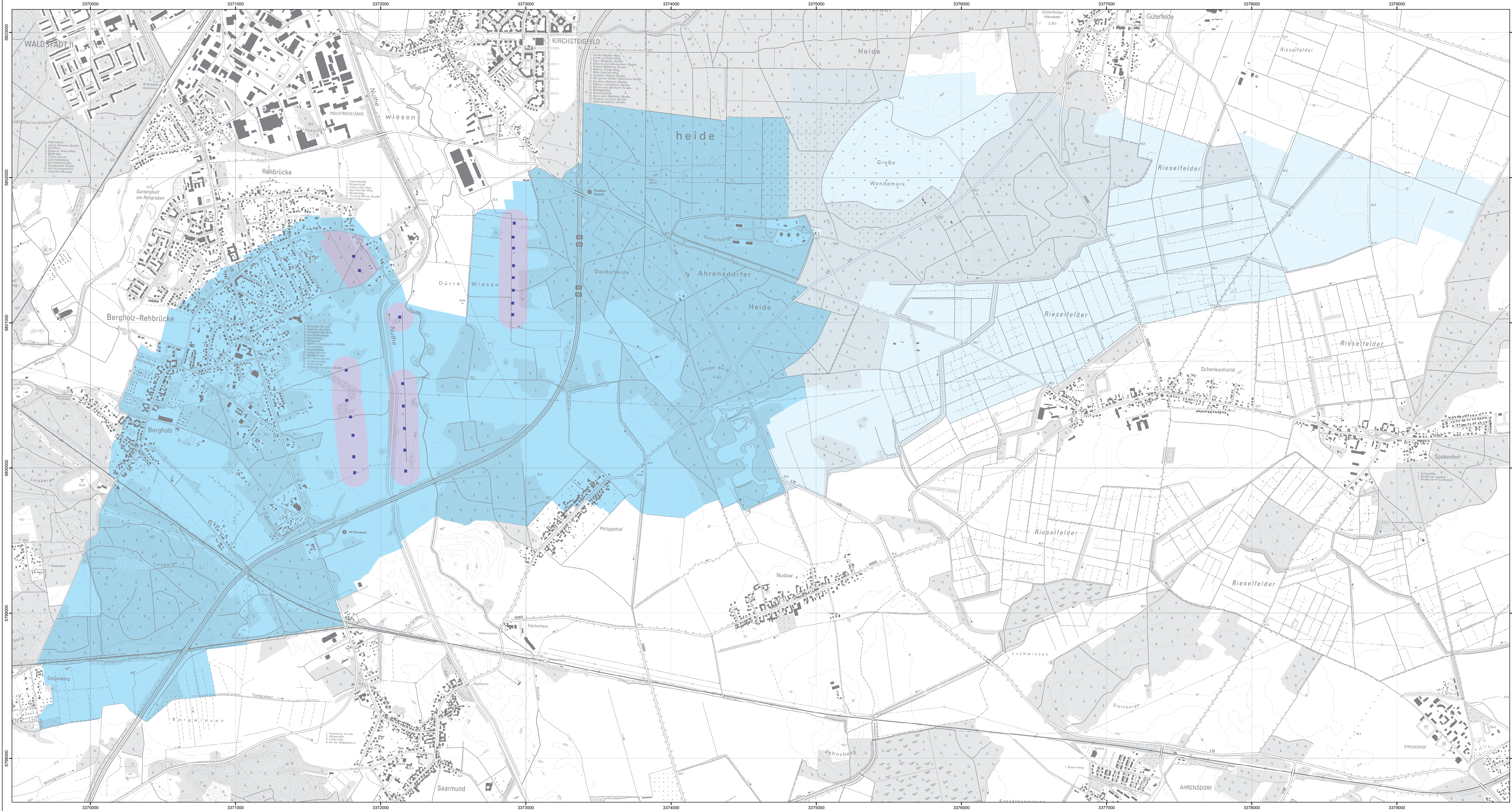



Anlage 3 (zu § 2 Absatz 2)





LAND BRANDENBURG

Ministerium für Umwelt,
Gesundheit und
Verbraucherschutz

**Topografische Karte der Verordnung zur Festsetzung
des Wasserschutzgebietes für das Wasserwerk Rehbrücke**

Landkreis Potsdam-Mittelmark
Landeshauptstadt Potsdam

Zone I
 Zone II
 Zone III A
 Zone III B

Maßstab: 1 : 10 000

Bezugssystem: ETRS89
Kartengrundlage: Digitale Topographische Karte 1 : 10 000
Nutzung der Kartengrundlage mit Genehmigung der
Landesvermessung und Geobasisinformation Brandenburg, LVE 02/09
Brandenburg, MUCV, Referenz 03
Kartografie: LGR, 05.09.2013