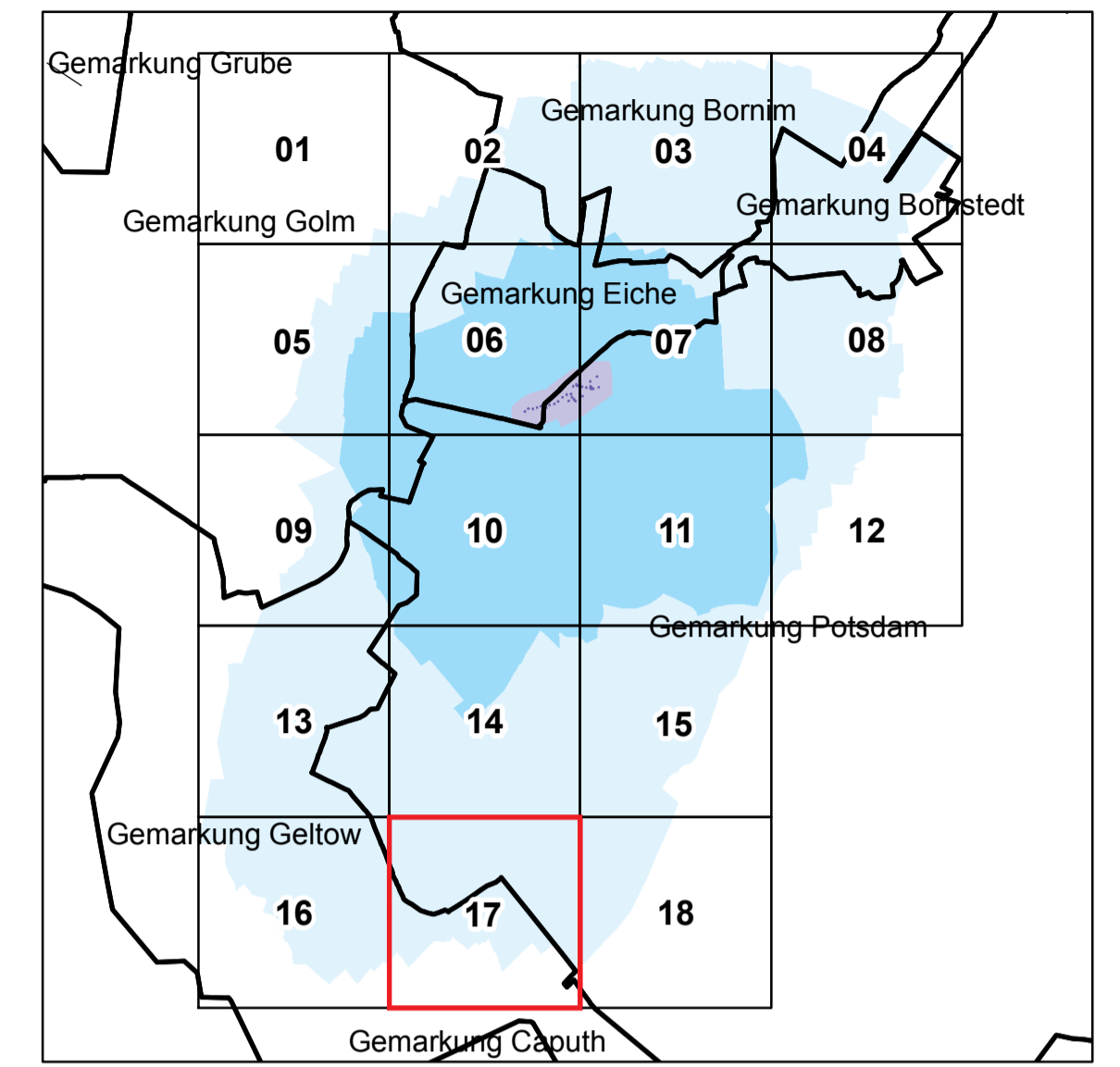
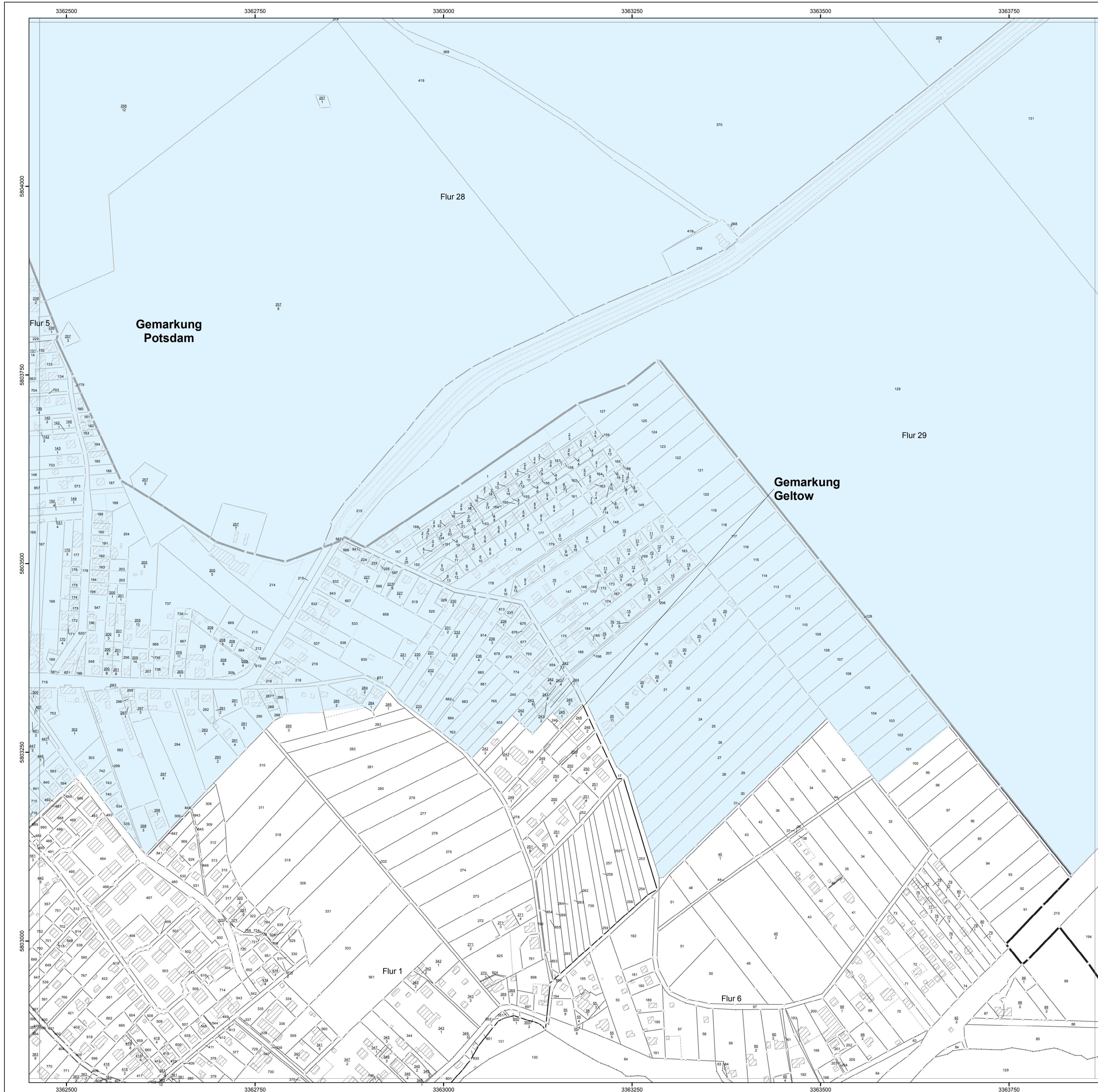


Anlage 4 Blatt 17 (zu § 2 Absatz 2)



LAND BRANDENBURG

Ministerium für Umwelt,
Gesundheit und
Verbraucherschutz

Liegenschaftskarte der Verordnung zur Festsetzung des Wasserschutzgebietes für das Wasserwerk Potsdam - Wildpark

Landeshauptstadt Potsdam

Landkreis Potsdam-Mittelmark

Blatt 17 von 18

- Zone I
- Zone II
- Zone III A
- Zone III B

- nachrichtliche Übernahme aus dem Liegenschaftskataster
- vermarkter / unvermarkter Grenzpunkt
- Gemarkungsgrenze
- Flurgrenze
- Flurstücksgrenze
- Nutzungsartengrenze
- Gebäude

Maßstab: 1 : 2 500



Bezugssystem: ETRS89
 Kartengrundlage: Liegenschaftskataster, Stand: 18.07.2011
 Nutzung mit Genehmigung der Landesvermessung und Geobasisinformation Brandenburg, Nr. GB-G 199
 Bearbeitung: MUGV Referat 53
 Kartografie: LGB, Stand: 27.09.2011