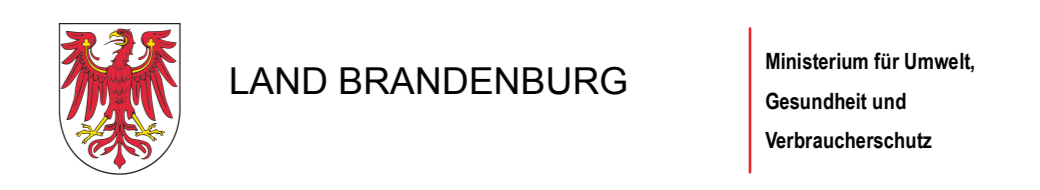
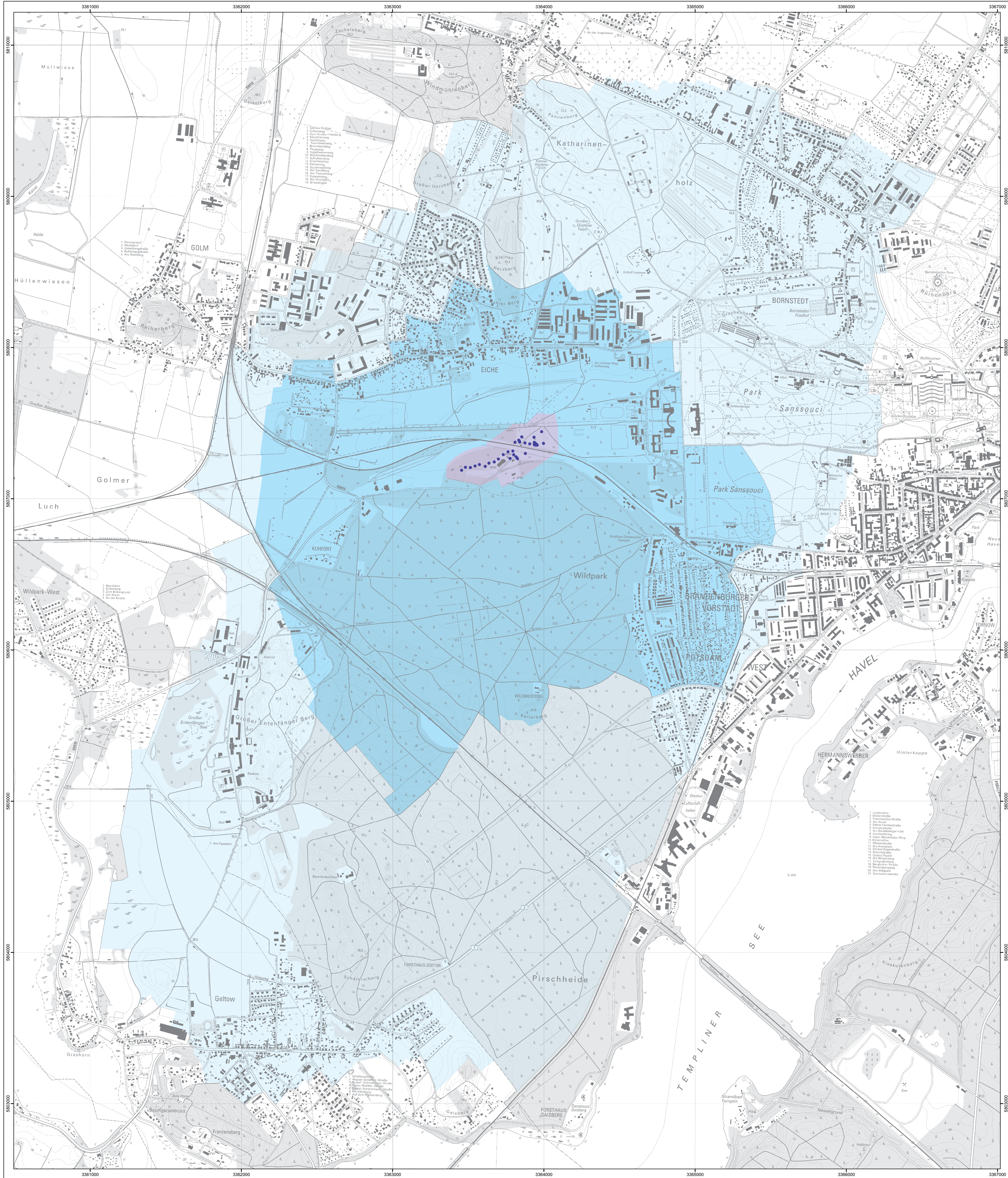


Anlage 3
(zu § 2 Absatz 2)



Topographische Karte der Verordnung zur Festsetzung
des Wasserschutzgebietes für das Wasserwerk Potsdam - Wildpark
Landeshauptstadt Potsdam
Landkreis Potsdam-Mittelmark

- Zone I
- Zone II
- Zone III A
- Zone III B

Maßstab: 1 : 10 000
 Bezugsdatum: ETRS89
 Kartengrundlage: Digitale Topographische Karte 1:10.000
 Nutzung der Kartengrundlage mit Genehmigung der Landesvermessung und Geobasisinformation
 Brandenburg, Nr. GS-01/99
 Bearbeitung: MÜOV Referat 63
 Kartografie: LGB, Stand: 27.09.2011