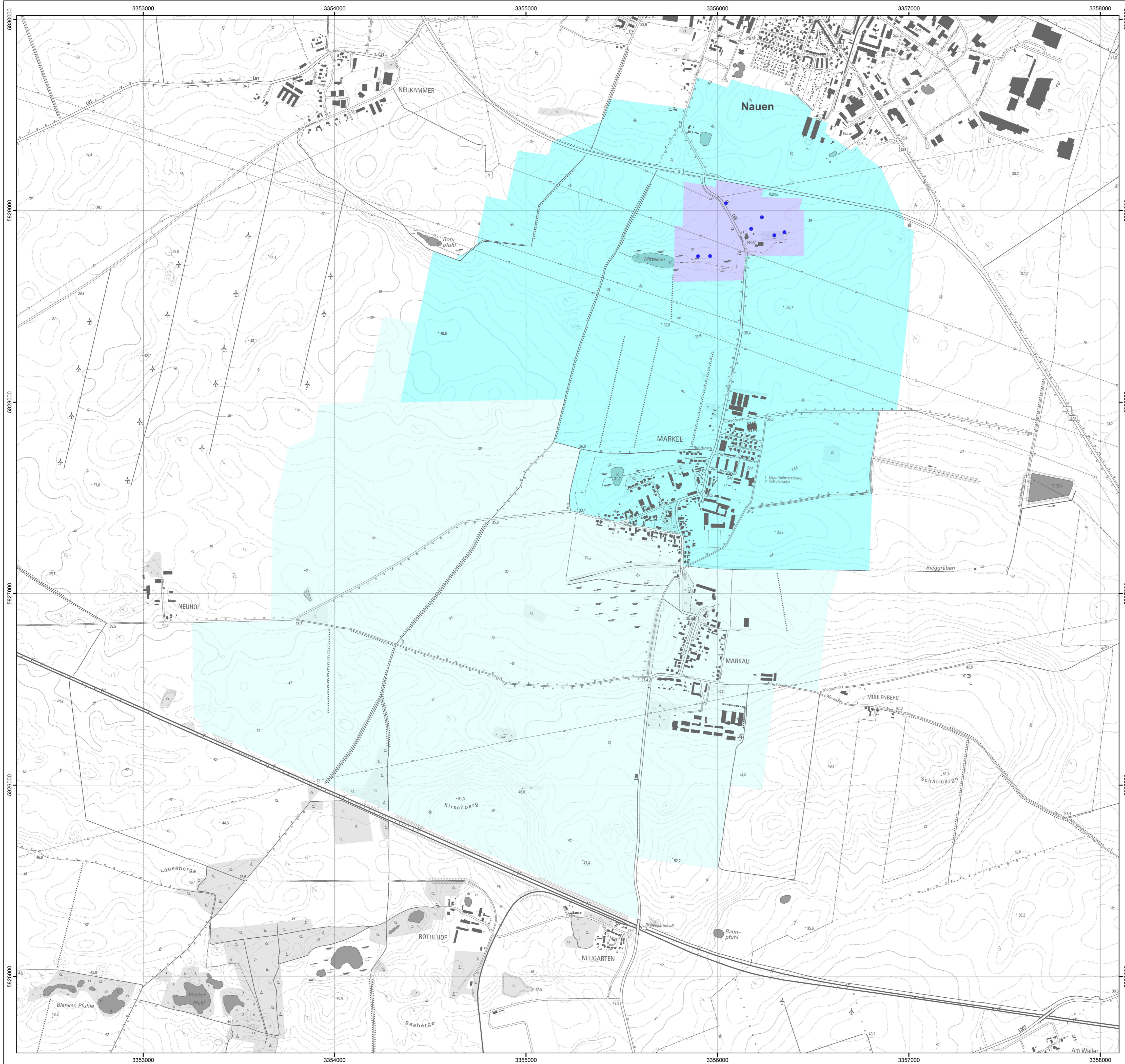


Anlage 3
(zu § 2 Absatz 2)



LAND BRANDENBURG

Ministerium
für Ländliche Entwicklung,
Umwelt und
Verbraucherschutz

**Topografische Karte der Verordnung zur Festsetzung
des Wasserschutzgebietes Nauen**

Landkreis Haveland

- Zone I
- Zone II
- Zone III A
- Zone III B

Maßstab: 1 : 10 000

Bezugssystem: ETRS89
Kartengrundlage: Topografische Karte 1:10 000
Nutzung der Kartengrundlage mit Genehmigung der Landesvermessung und Geobasisinformation
Brandenburg, Nr. GB-G 159
Bearbeitung: MLUV Referat 63
Kartografie: LUP GmbH Potsdam, Stand: 31.08.09