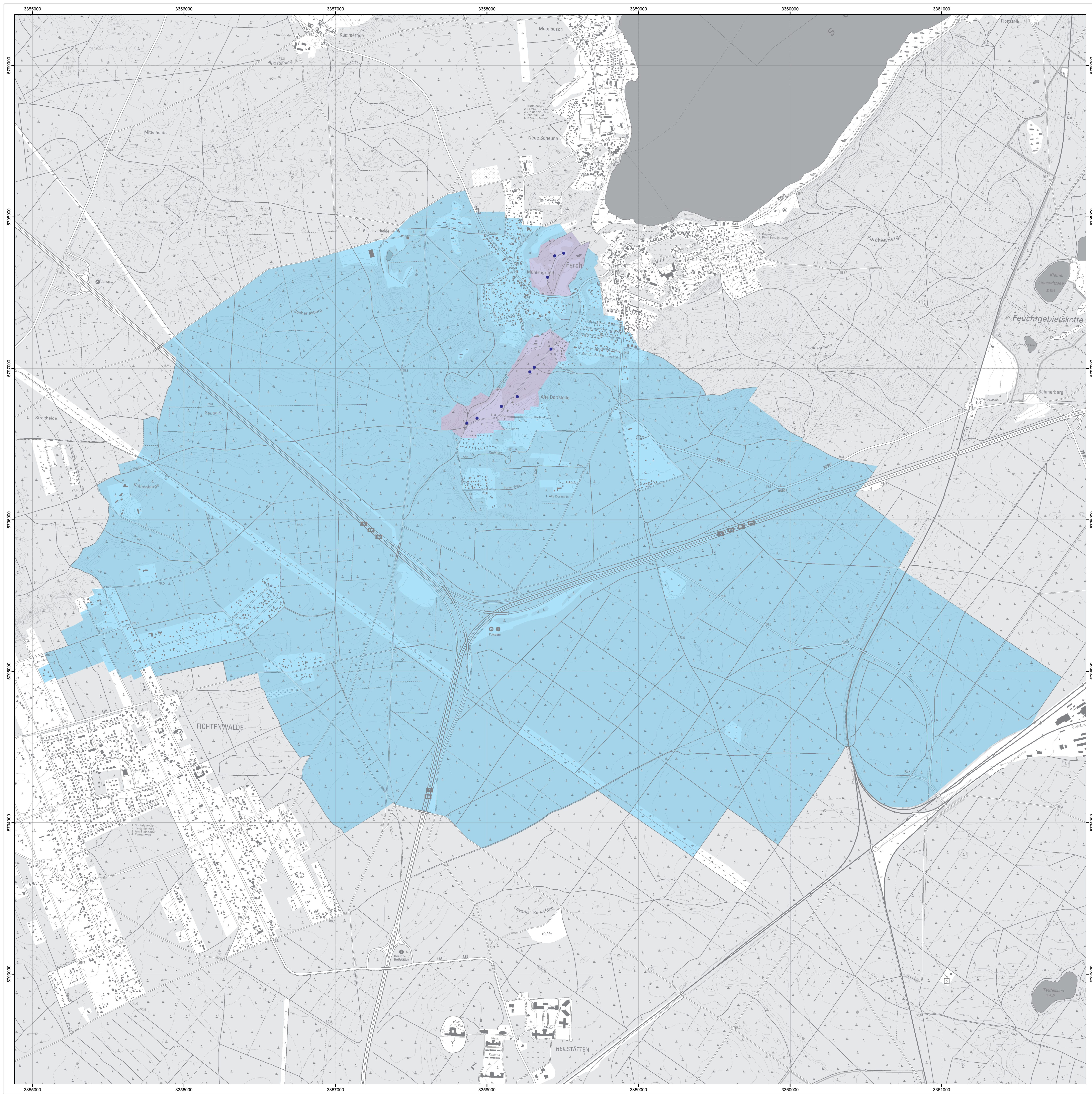


**Anlage 3**  
(zu § 2 Absatz 2)



Ministerium für Umwelt,  
Gesundheit und  
Verbraucherschutz

**Topografische Karte der Verordnung zur Festsetzung  
des Wasserschutzgebietes für das Wasserwerk Ferch**

Landkreis Potsdam-Mittelmark

- Zone I
- Zone II
- Zone III

Maßstab: 1 : 10 000

Bezugssystem: ETRS89  
Kartengrundlage: Digitale Topografische Karte 1 : 10 000  
Nutzung der Kartengrundlage mit Genehmigung der Landesvermessung und Geobasisinformation  
Brandenburg, Nr. 05-G1197  
Bearbeitung: MUGV Referat 03  
Kartografie: UGB, Stand: 05.07.2011