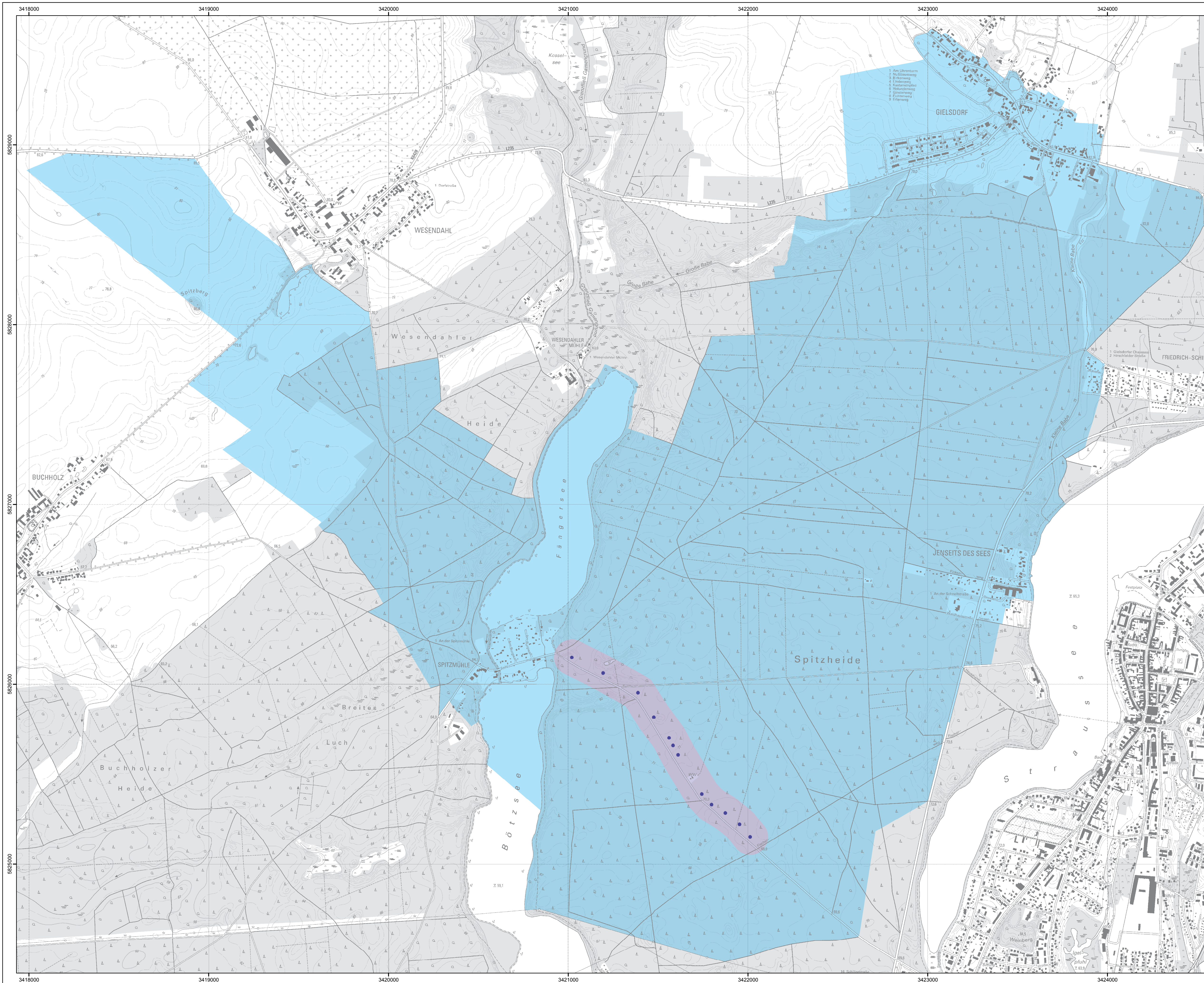



Anlage 3 (zu § 2 Absatz 2)





LAND BRANDENBURG

Ministerium für Ländliche,
Entwicklung, Umwelt und
Landwirtschaft

**Topografische Karte der Verordnung zur Festsetzung
des Wasserschutzgebietes für die Wasserfassung
Strausberg – Spitzmühle-Ost**

Landkreis Märkisch-Oderland

Zone I
 Zone II
 Zone III

Maßstab: 1 : 10 000

Bezugsystem: ETRS89
 Kartengrundlage: Topografische Karte 1 : 10 000
 Nutzung der Kartengrundlage mit Genehmigung der Landesvermessung und Geobasisinformation Brandenburg, LVE 02/09.
 Bearbeitung: M.L.H. Böderl 03
 Kartografie: LGB, Stand: 26.11.2014