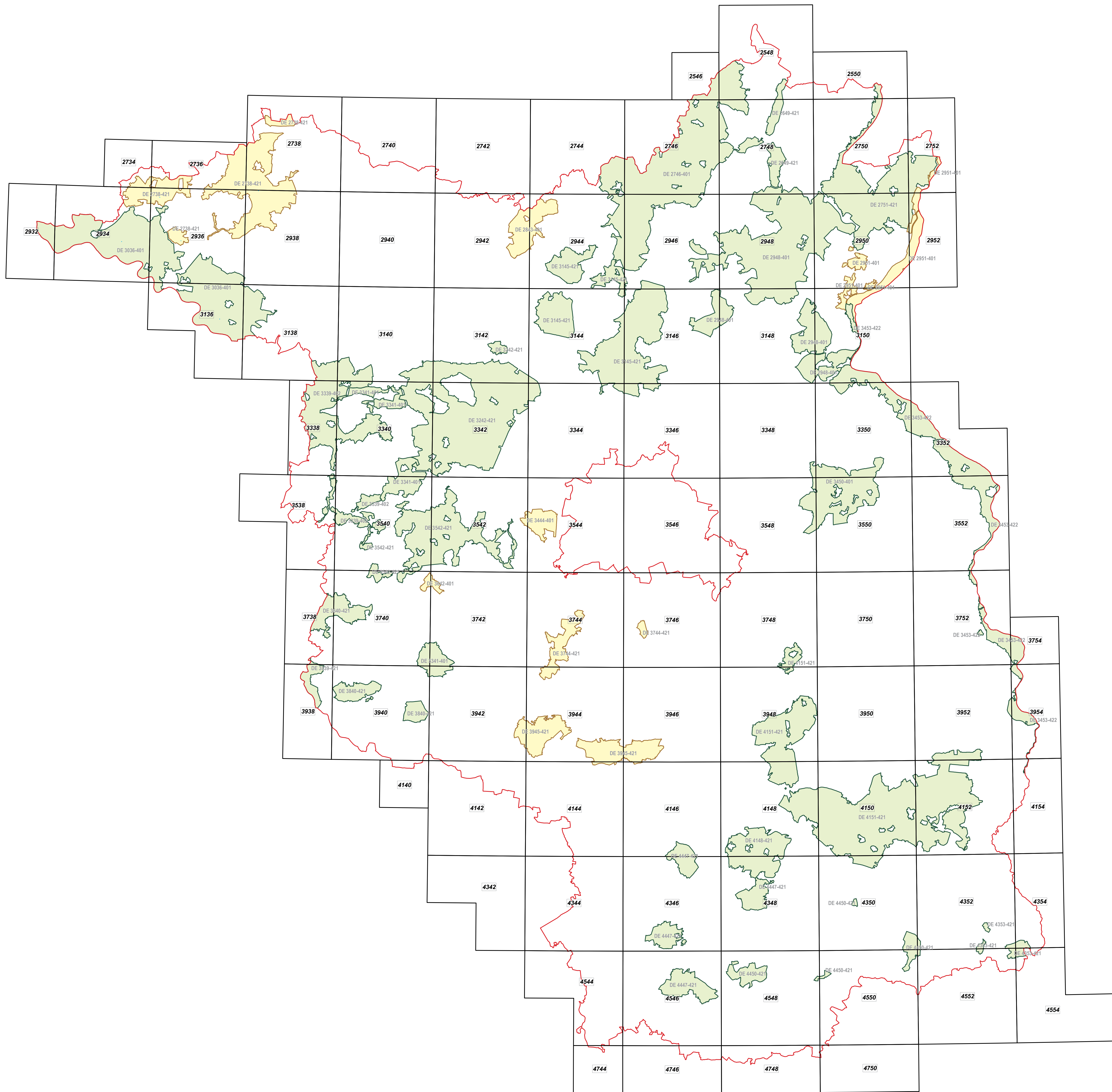
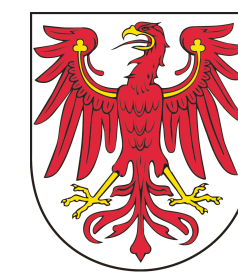


Anlage 4 (zu § 15 Absatz 1)

Blattschnittübersicht der Europäischen Vogelschutzgebiete im Land Brandenburg





Land Brandenburg

Legende

- Europäische Vogelschutzgebiete gemäß Anlage 1 zum Brandenburgischen Ausführungsgesetz zum Bundesnaturschutzgesetz
 - DE 2649-421 Uckerniederung
 - DE 2746-401 Uckermärkische Seenlandschaft
 - DE 2751-421 Randow-Weise-Bruch
 - DE 2948-401 Schorfheide-Chorin
 - DE 3036-401 Unteres Elbtal
 - DE 3145-421 Obere Havelniederung
 - DE 3242-421 Rhin-Havelnuch
 - DE 3339-402 Niederung der Unteren Havel
 - DE 3341-401 Unteres Rhinluch/Dreetzer See, Havelländisches Luch und Belziger Landschaftswiesen
 - DE 3450-401 Märkische Schweiz
 - DE 3453-422 Mittlere Oderniederung
 - DE 3542-421 Mittlere Havelniederung
 - DE 3640-421 Finier Bruch
 - DE 3839-421 Allengrabower Heide
 - DE 3840-421 Hoher Fläming
 - DE 4148-421 Luckauer Becken
 - DE 4151-421 Sprenwald und Lieberoser Endmoräne
 - DE 4353-421 Zachomer Heide
 - DE 4447-421 Niederlausitzer Heide
 - DE 4450-421 Lausitzer Bergaufgelandchaft
- Europäische Vogelschutzgebiete gemäß Anlage 5 zum Brandenburgischen Ausführungsgesetz zum Bundesnaturschutzgesetz
 - DE 2738-421 Agrarlandschaft Prignitz-Stepenitz
 - DE 2843-401 Stechlin
 - DE 2951-401 Unteres Odertal
 - DE 3444-401 Döberitzer Heide
 - DE 3642-401 Rietzer See
 - DE 3744-421 Ruhe-Nieplitz-Niederung
 - DE 3945-421 Truppenübungsplätze Jüterbog Ost und West

- keine Darstellung der Weindeignungsgebiete

Nicht einbezogene Flächen und Infrastrukturanlagen unter einer Größe von 70 ha sind maßstabsbedingt nicht dargestellt.

Blattschnitt der Topografischen Karte 1: 300 000

3752 Kartenblatt-Nummer

— Grenze Land Brandenburg

Maßstab (im Original): 1: 300 000

Kartengrundlage:
Digitale Daten der LGB (Topografische Karte 1: 300 000)
Nutzung mit Genehmigung der LGB, GB-G 199

