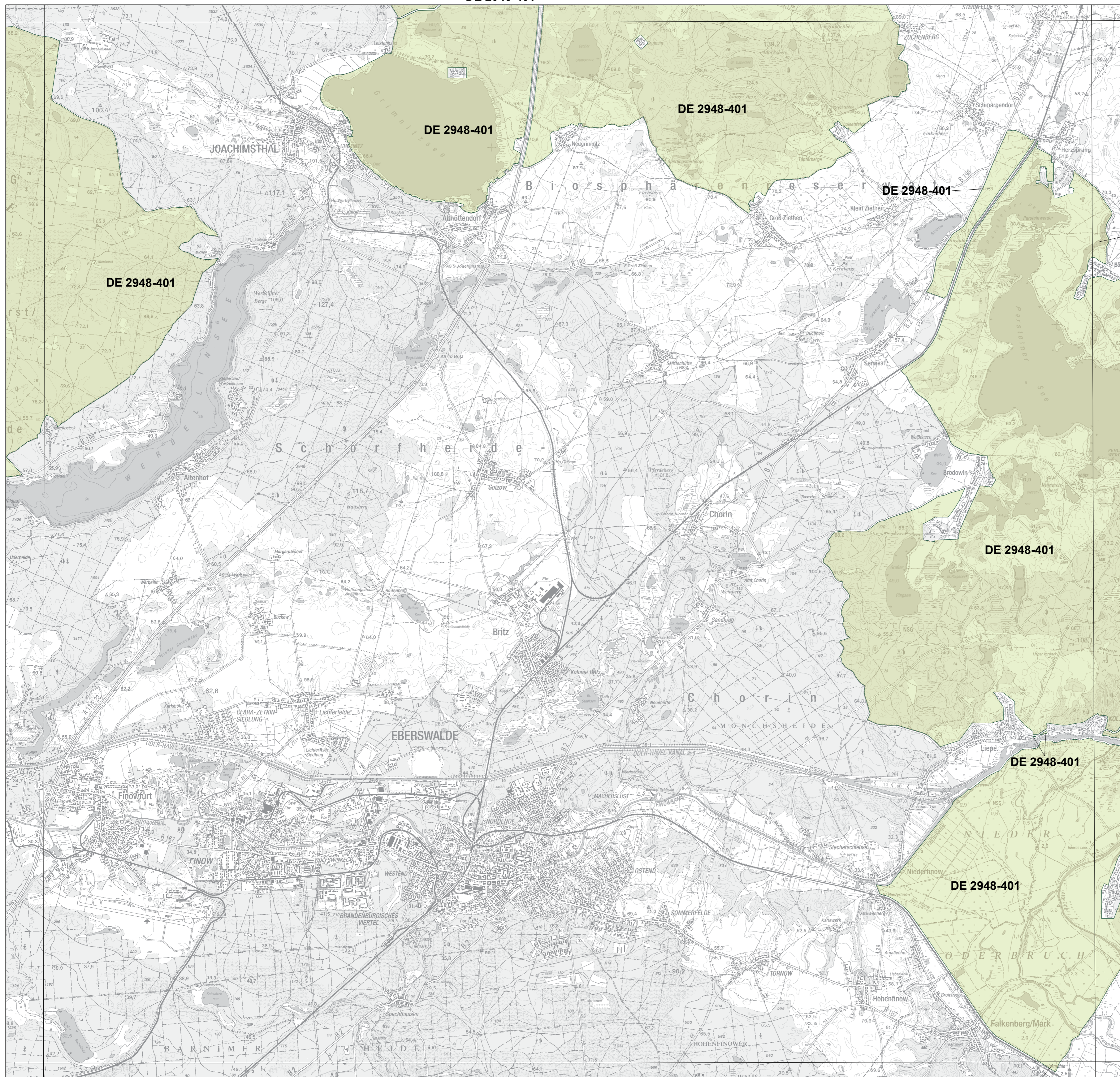


DE 2948-401

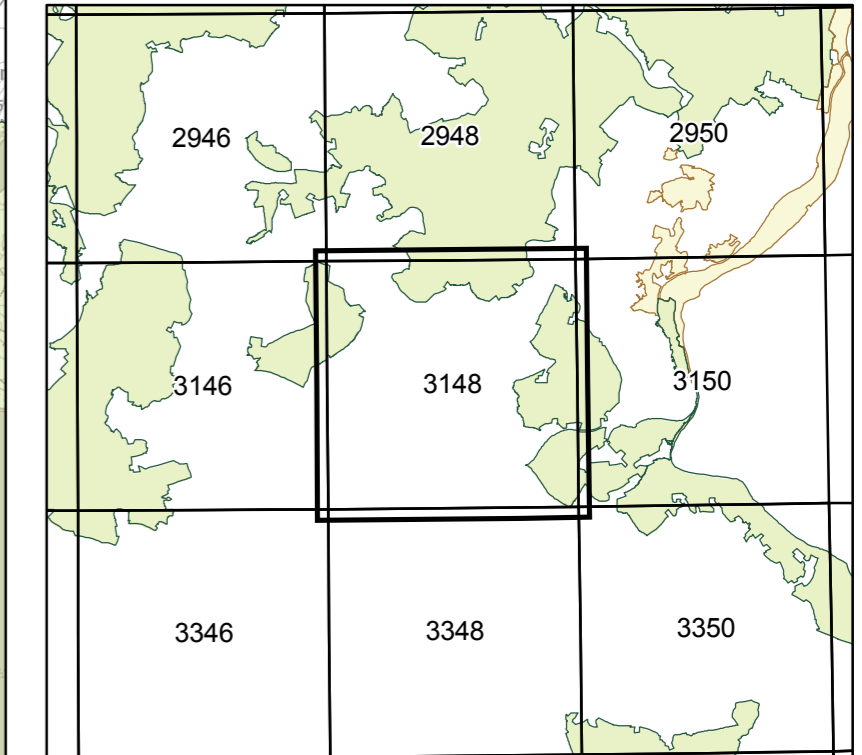


Anlage 3 (zu § 15 Absatz 1)

Topografische Karte zu den Europäischen Vogelschutzgebieten im Land Brandenburg

Kartenblatt: 3148


Blattübersicht (Blattschnitt der topografischen Karte 1: 50 000)




LAND BRANDENBURG

Kartenblatt: 3148

Landkreis: Barnim, Märkisch-Oderland, Uckermark

 Europäische Vogelschutzgebiete gemäß Anlage 1 zum Brandenburgischen Ausführungsgesetz zum Bundesnaturschutzgesetz

DE 2948-401 Schorfheide-Chorin

 Europäische Vogelschutzgebiete gemäß Anlage 5 zum Brandenburgischen Ausführungsgesetz zum Bundesnaturschutzgesetz

Maßstab 1: 50 000

Es gilt die Darstellung innerhalb des Blattes: 3148

Bezugssystem: ETRS 89
 Kartengrundlage: Topografische Karte 1: 50 000
 Nutzung mit Genehmigung der Landesvermessung und Geobasisinformation Brandenburg, Nummer GB-G 199.

DE 2948-401